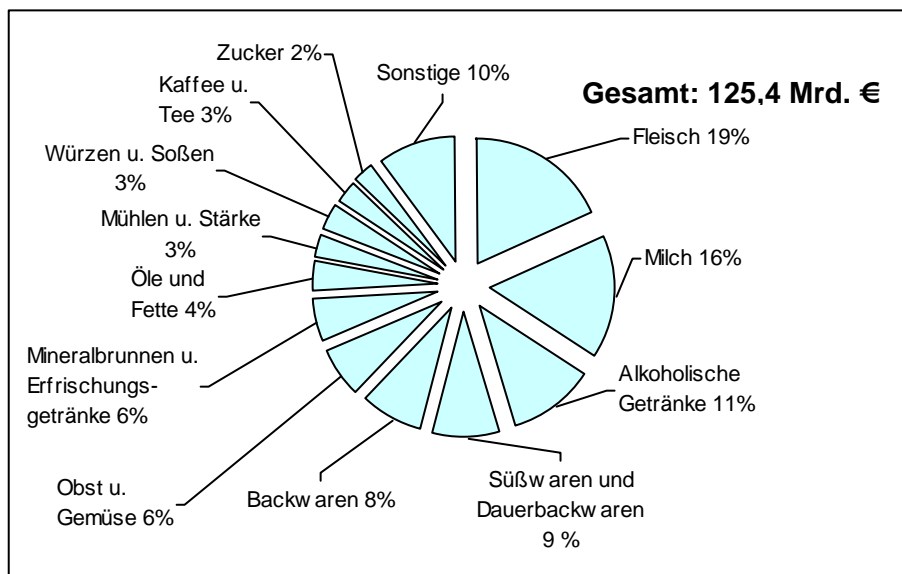


## Marktentwicklung

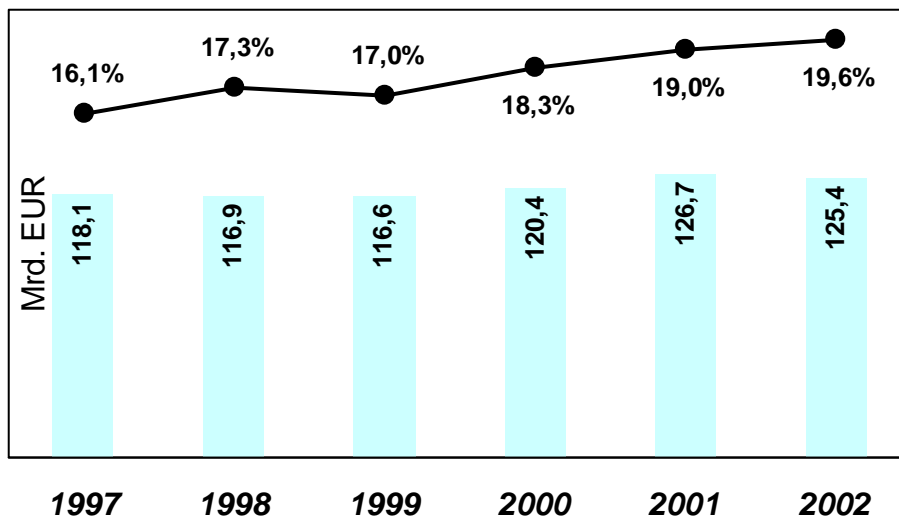
### Daten zur Ernährungsindustrie

- Umsatzanteile der Branchen der Ernährungsindustrie 2002



Quelle: DeStatis, BVE-Berechnungen

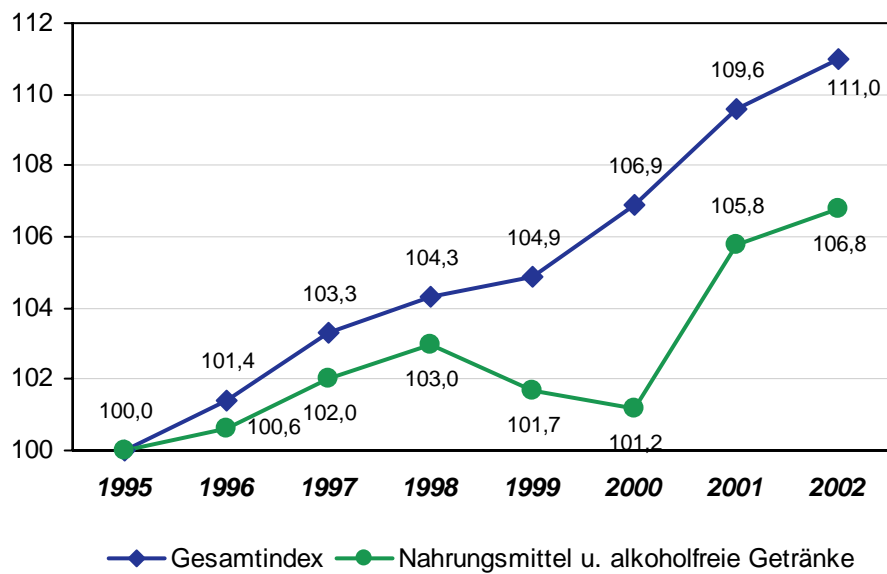
● Umsatz und Exportquote



Quelle: DeStatis, BVE-Berechnungen

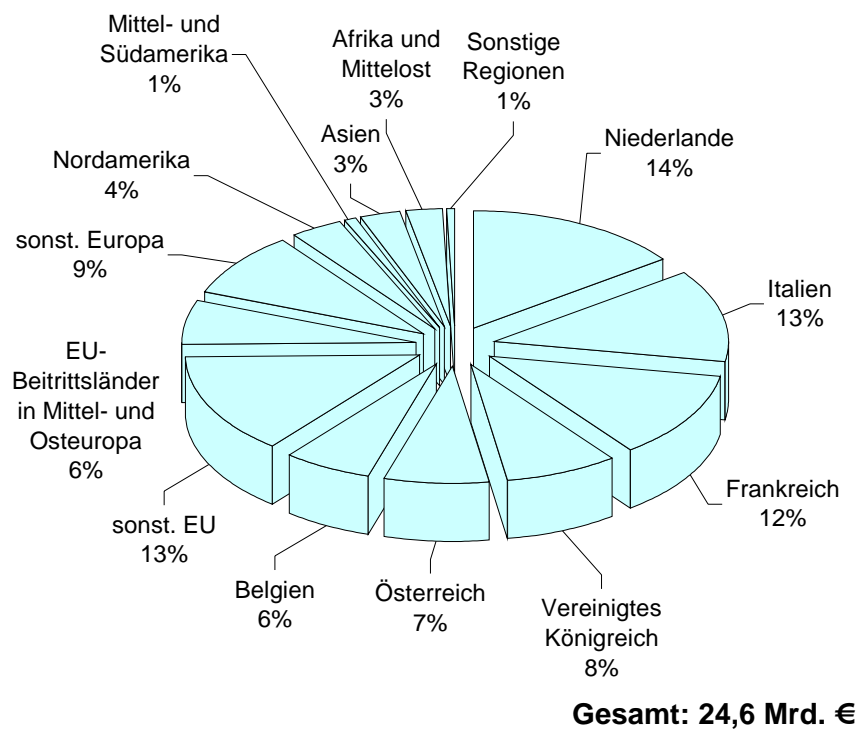
■ Umsatz ● Exportquote

● Preisindex der Lebenshaltung



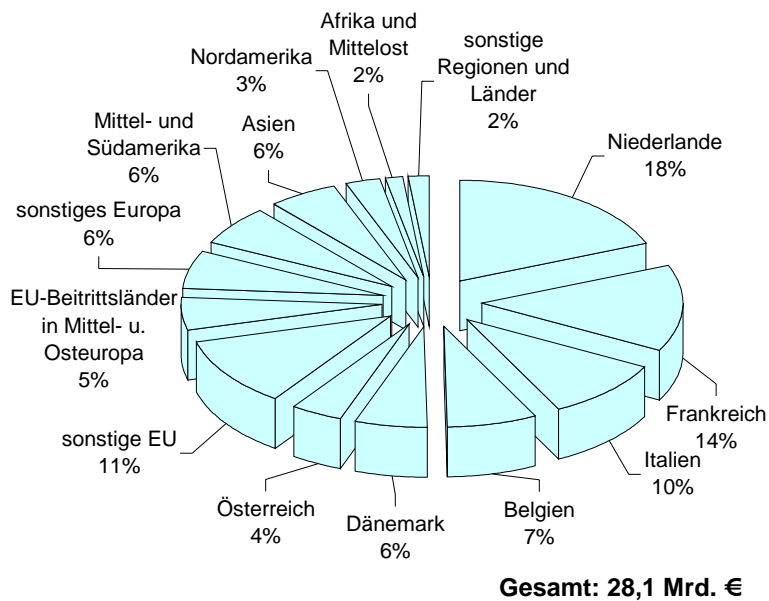
Quelle: DeStatis

● Regionale Verteilung der Ausfuhren 2002



Quelle: Destatis, BVE-Berechnungen

● **Regionale Verteilung der Einfuhren 2002**



Quelle: DeStatis, BVE-Berechnungen

## Suppenindustrie

### Gesamtmarkt

In einem eher rückläufigen Lebensmittelmarkt konnte die Suppenindustrie 2002 leichte Zugewinne verzeichnen.

#### *Umsatzentwicklung der Gesamtmärkte 2002 (lt. Marktforschungsinstitut)*

Umsatz in	Mio.	Veränderung zum Vorjahr
Trockensuppen einschl. Instantsuppen	257,0	+ 2,6 %
Nass-Suppen	106,0	+ 0,8 %
Suppen insgesamt (ohne Tiefkühlsuppen)	363,1	+ 2,1 %
Brühen und Bouillons einschl. flüssige Produkte	129,8	+ 1,2 %
Fix-Produkte (trocken)	316,1	+ 11,6 %
Trockensoßen	240,0	+ 0,1 %
<b>Gesamt</b>	<b>1.048,9</b>	<b>+ 4,2 %</b>

## Entwicklung der Suppenindustrie 2002 in Zahlen

Gesamtproduktion von Suppen, Brühen, Soßen, Würzen

(2002: ZT-Nr. 1587 12 793, 795, 798, 1589 11 001, 003)

Jahr	Menge in t	%-Veränd. z. VJ	Wert in 1.000 €	%-Veränd. z. VJ
1952	40.000		92.033	
1960	78.779		217.869	
1970	142.546		359.119	
1980	174.833		528.112	
1985	174.288		665.014	
1990	222.886	+20,2	920.981	+17,6
1991	236.494	+6,1	975.653	+5,9
1992	217.326	-8,1	947.819	-2,9
*) 1993	233.687	(+7,5)	1.093.116	(+15,3)
1994	231.019	-1,1	1.264.703	+15,7
**)				
1995	224.799		866.322	
1996	252.098	+12,1	874.163	+0,9
1997	257.301	+2,1	943.296	+7,9
1998	281.820	+9,5	949.898	+0,7
1999	284.237	+0,9	898.505	-5,4
2000	305.258	+7,4	978.072	+8,9
2001	292.852	-4,1	962.181	-1,6
***) 2002	463.248		1.648.396	

Quelle: Statistisches Bundesamt  
2002 = vorläufige Zahlen

- \*) Bis 1992 alte Bundesländer, 1993 Gesamtdeutschland; keine Vergleichbarkeit, daher %-Angaben in Klammern.
- \*\*\*) Mit Beginn des Jahres 1995 ist infolge der Vereinheitlichung des EG-Marktes eine neue Klassifikation der amtlichen Produktionsstatistik in Kraft getreten. Dies führte dazu, dass ab 1995 bis Ende 2001 keine Angaben zu Soßen, Soßenansätzen, Soßenpulver und Fix-Produkten vorlagen.
- \*\*\*) Zum 1.1.2002 wurde das Güterverzeichnis für Produktionsstatistiken (GP 2002) aktualisiert. Hieraus ergibt sich für die Suppenindustrie eine bessere Aufgliederung der Erzeugnisse. Das ist zurückzuführen auf intensive Bemühungen der Geschäftsführung des Verbandes beim Statistischen Bundesamt, Wiesbaden. Eine Vergleichbarkeit ist damit leider nicht mehr gegeben.

## Produktion der Suppenindustrie 2002

	Zahl der Unternehmen	Menge t	%- Veränd. z.Vorjahr	Wert in 1.000 €	%- Veränd. z.Vorjahr
<b>Produktion</b>					
Würzen und Würzmittel	28	68.937	+39,6	423.348	+81,4
Zubereitungen zum Herstellen von Soßen	15	38.784		228.309	
Andere Würzsoßen (gebrauchsfertig, ohne Salatsoßen)	27	84.273		222.170	
Zubereitungen zum Herstellen von Suppen, Brühen, nicht tafelfertig	25	139.335		555.910	
Suppen und Brühen, Zubereitungen von Suppen o. Brühen, tafelfertig o. tiefgefroren	32	131.919		218.659	
<b>Gesamt:</b>		<b>463.248</b>		<b>1.648.396</b>	

Quelle: Amtliche Produktionsstatistik

## Außenhandel mit Suppen, Brühen und Würzen

Der Anteil der Exporte am Gesamtumsatz der Suppenindustrie erreichte 5,5 % im Jahr 2002 (2001: 6,3 %), der Anteil der Importe 4,4 % (2001: 5 %) des Gesamtumsatzes.

Die Haupt-**Export**länder waren 2002 in der Reihenfolge ihrer Bedeutung:

Niederlande	7.355,5 t	=	25,5 % des Gesamtexports
Frankreich	5.236,5 t	=	18,2 % des Gesamtexports
Großbritannien	3.204,4 t	=	11,1 % des Gesamtexports
Österreich	3.098,2 t	=	10,7 % des Gesamtexports

Die Haupt-**Import**länder waren 2002 in der Reihenfolge ihrer Bedeutung:

Niederlande	17.145,8 t	=	57,5 % des Gesamtimports
Belgien	2.524,5 t	=	8,5 % des Gesamtimports

Die nachfolgende Tabelle gibt einen Überblick über den Außenhandel:

### Export von Suppen, Brühen und Würzen

Jahr	Menge in t	Veränderung zum Vorjahr	Wert in 1000 €	Veränderung zum Vorjahr
1988	30.130,8	+49,5%	82.961	+105,8%
1989	33.835,6	+12,3%	95.462	+15,1%
1990	41.505,0	+22,7%	114.769	+20,2%
1991	42.465,9	+2,3%	125.599	+9,4%
1992	45.291,7	+6,7%	132.879	+5,8%
1993 *)	18.635,3	+12,2%	48.306	+19,2%
1994	16.644,2	-10,7%	42.724	-11,6%
1995	17.190,6	+3,3%	40.869	-4,3%
1996	15.966,8	-7,1%	38.977	-4,6%
1997	15.774,5	-1,2%	38.686	-0,7%
1998	16.739,2	+6,1%	41.108	+6,3%
1999	17.421,2	+4,1%	42.980	+4,6%
2000	30.109,4	+72,8%	69.709	+62,2%
2001	23.954,0	-20,4%	56.269	-19,3%
2002 **)	28.831,6	+20,4%	65.038	+15,6%

Quelle: Außenhandelsstatistik des Statistischen Bundesamtes

\*) Umstellung der amtlichen Statistik. Die %-Veränderungen sind vergleichbar, da entsprechend zurückgerechnet wurde.

\*\*\*) vorläufige Zahlen

### Import von Suppen, Brühen und Würzen

Jahr	Menge in t	Veränderung zum Vorjahr	Wert in 1000 €	Veränderung zum Vorjahr
1988	28.809,9	+108,4%	209.662	+663,3%
1989	28.409,0	-1,4%	218.921	+4,4%
1990	34.172,1	+20,3%	258.617	+18,1%
1991	43.824,3	+28,2%	332.696	+28,6%
1992	50.075,2	+14,3%	390.015	+17,2%
1993 *)	23.116,6	60,0%	34.144	+3,3%
1994	23.099,8	-0,1%	37.804	+10,7%
1995	20.538,7	-11,1%	35.141	-7,0%
1996	17.295,6	-15,8%	36.795	+4,7%
1997	15.351,4	-11,2%	27.576	-25,1%
1998	17.469,0	+13,8%	31.297	+13,5%
1999	19.045,4	+9,0%	42.065	+34,4%
2000	16.486,6	-13,4%	39.638	-5,8%
2001	20.755,3	+25,9%	43.091	+8,7%
2002 **)	29.825,3	+43,7%	51.894	+20,4%

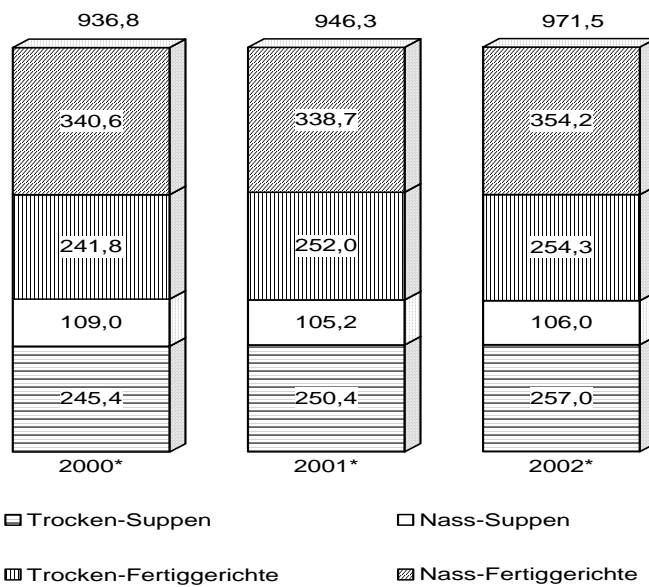
Quelle: Außenhandelsstatistik des Statistischen Bundesamtes

\*) Umstellung der amtlichen Statistik. Die %-Veränderungen sind vergleichbar, da entsprechend zurückgerechnet wurde.

\*\*\*) vorläufige Zahlen

## Convenience-Erzeugnisse

Umsatz in Millionen €



\* Umsatz im LEH mit Convenience-Produkten / jeweils Januar bis Dezember  
Quelle: Nielsen