
*Verband der
Suppenindustrie e.V.*



Reuterstraße 151
53113 BONN

Telefon 0228/2101
Fax 0228/229460

info@verbaendebuero.de

MARKTENTWICKLUNG

2 0 0 7

Marktentwicklung

Ernährungsindustrie

Konjunktur- und Preisentwicklung

Die Bundesvereinigung der deutschen Ernährungsindustrie e.V. (BVE) veröffentlichte die folgende Übersicht zur Konjunkturentwicklung und zur Preisentwicklung bei Lebensmitteln:

Konjunkturentwicklung	BVE Schätzung 2007	Veränderung nominal gegenüber 2006
Umsatz	147,6 Mrd. €	+ 6,8 %
darunter		(<i>real 2,4 %</i>)
Inlandsumsatz	111,3 Mrd. €	+ 4,9 %
Auslandsumsatz	36,3 Mrd. €	+ 13,1 %
Auslandsanteil des Umsatzes	24,6 %	+ 4,0 pp*)
Anzahl der Betriebe	5.700	- 2,5 %
Anzahl der Beschäftigten	516.700	- 0,5 %

*) pp = Prozentpunkte; Betriebe und Beschäftigte: auf ganze 100 gerundet.

Preisentwicklung bei Lebensmitteln

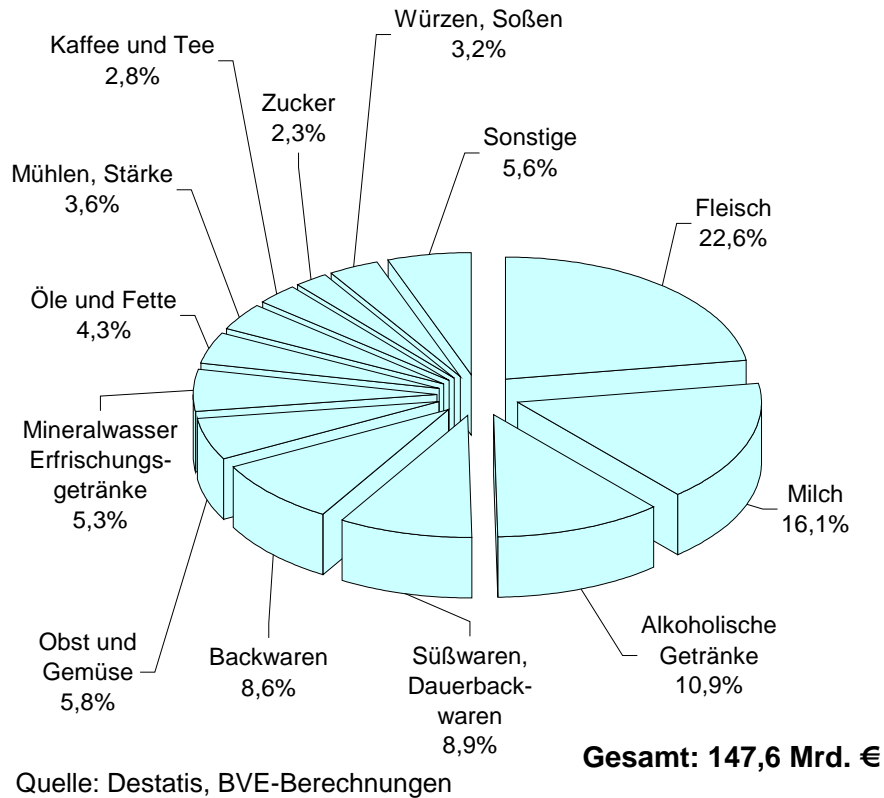
Erzeugerpreise	Landwirtschaft	+ 13,6 %
	Ernährungsindustrie	+ 4,4 %
Außenhandelspreise	Ausfuhr	+ 9,9 %
	Einfuhr	+ 6,0 %
Preisindex der Lebenshaltung	Gesamt	+ 2,3 %
	Nahrungsmittel und alkoholfreie Getränke	+ 3,8 %

Quelle: Statistisches Bundesamt (DeStatis, Außenhandelsstatistik)
BVE (Stand: 7. Februar 2008)

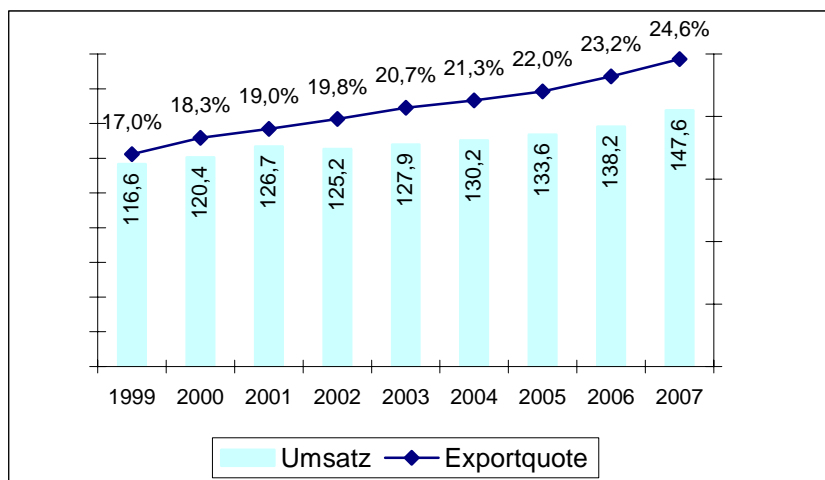
Die Ernährungsindustrie hat 2007 eine positive Entwicklung genommen. Trotz schwieriger Beschaffungs- und Wettbewerbssituation in Deutschland haben die Unternehmen den Gesamtumsatz nach BVE-Schätzungen auf 147,6 Mrd. € steigern können. Das bedeutet einen nominalen Zuwachs von 6,8 % im Vergleich zum Vorjahr, real wuchs die Branche um 2,4 %. Mit diesem Umsatz gehört die Ernährungsindustrie zu den TOP 5 der deutschen Industriezweige und sorgt mit rd. 516.700 Beschäftigten für einen wichtigen Beitrag zum Sozialprodukt.

Daten zur Ernährungsindustrie

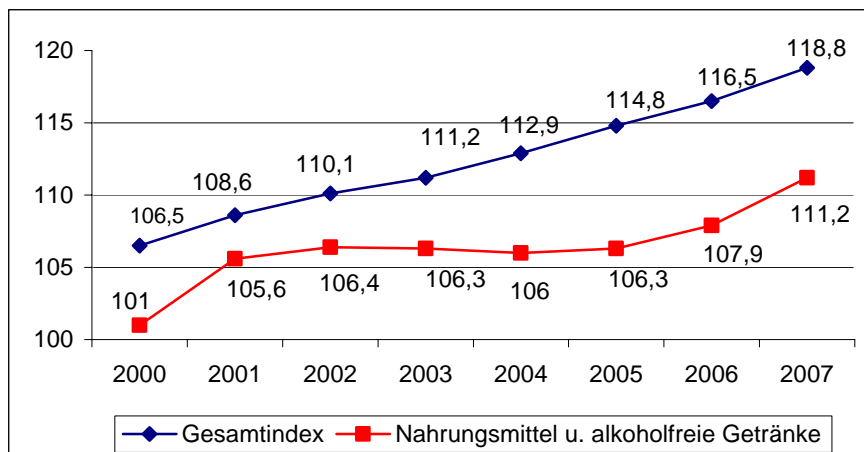
- **Umsatzanteile der Branchen der Ernährungsindustrie 2007**



- **Umsatz und Exportquote**

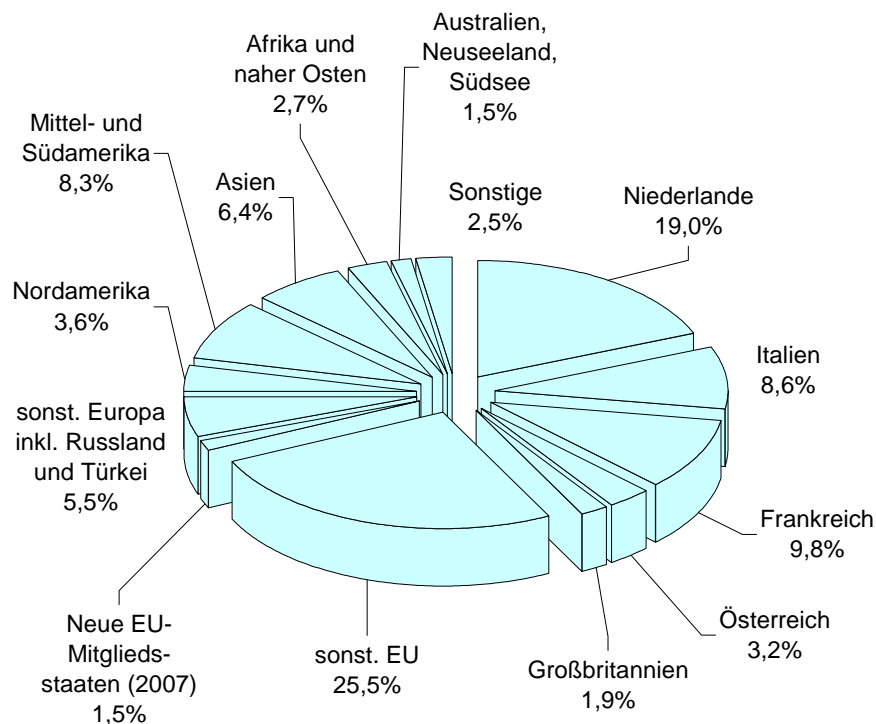


● **Preisindex der Lebenshaltung**



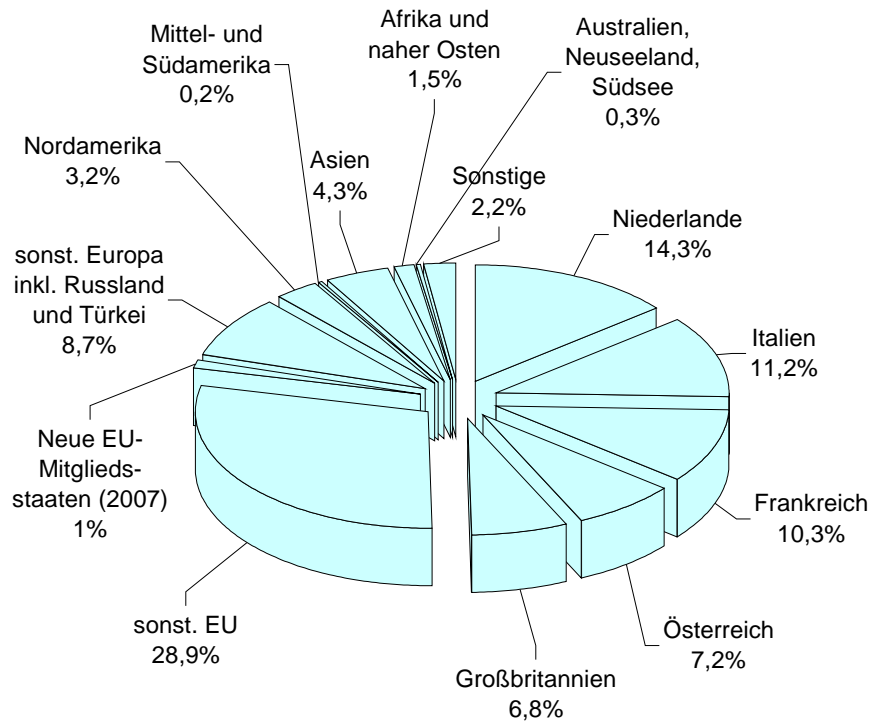
Quelle: DeStatis, BVE-Berechnungen (1995 = 100)

● **Regionale Verteilung der Einfuhren 2007**



Quelle: Destatis, BVE-Berechnungen

● **Regionale Verteilung der Ausfuhren 2007**



Gesamt: 36,3 Mrd. €

Quelle: Destatis, BVE-Berechnungen

Suppenindustrie

Gesamtmarkt

**Umsatzentwicklung der Gesamtmärkte 2007
(lt. Marktforschungsinstitut)**

Umsatz in	Mio. €	Veränderung zum Vorjahr
Trockensuppen einschl. Instantsuppen	249,8	-6,4 %
Nass-Suppen	125,1	+ 2,7 %
Suppen insgesamt (ohne Tiefkühlsuppen)	374,9	- 3,5 %
Brühen und Bouillons einschl. flüssige Produkte	135,5	+ 0,2 %
Fix-Produkte (trocken)	414,8	+ 2,0 %
Trockensoßen	252,2	+ 0,3 %
Gesamt	1.177,4	- 0,4 %

Entwicklung der Suppenindustrie 2007 in Zahlen

Gesamtproduktion von Suppen, Brühen, Soßen *), Würzen

(ZT-Nr. 1587 12 793, 795, 798, 1589 11 001, 003)

Jahr	Menge in t	%-Veränd. z. VJ	Wert in 1.000 €	%-Veränd. z. VJ
1952	40.000		92.033	
1960	78.779		217.869	
1970	142.546		359.119	
1980	174.833		528.112	
1985	174.288		665.014	
1990	222.886	+20,2	920.981	+17,6
1991	236.494	+6,1	975.653	+5,9
1992	217.326	-8,1	947.819	-2,9
*) 1993	233.687	(+7,5)	1.093.116	(+15,3)
1994	231.019	-1,1	1.264.703	+15,7
**) 1995	224.799		866.322	
1996	252.098	+12,1	874.163	+0,9
1997	257.301	+2,1	943.296	+7,9
1998	281.820	+9,5	949.898	+0,7
1999	284.237	+0,9	898.505	-5,4
2000	305.258	+7,4	978.072	+8,9
2001	292.852	-4,1	962.181	-1,6
***) 2002	463.247		1.648.396	
2003	451.977	-2,4	1.570.348	-4,7
2004	462.808	+2,4	1.599.278	+1,8
2005	479.289	+3,6	1.687.877	+5,5
2006	476.585	-0,6	1.752.443	+3,8
2007	490.726	+3,0	1.705.272	-2,7

Quelle: Statistisches Bundesamt

2007 = vorläufige Zahlen

- *) Bis 1992 alte Bundesländer, 1993 Gesamtdeutschland; keine Vergleichbarkeit, daher %-Angaben in Klammern.
- **) Mit Beginn des Jahres 1995 ist infolge der Vereinheitlichung des EG-Marktes eine neue Klassifikation der amtlichen Produktionsstatistik in Kraft getreten. Dies führte dazu, dass ab 1995 bis Ende 2001 keine Angaben zu Soßen, Soßenansätzen, Soßenpulver und Fix-Produkten vorlagen.
- ***) Zum 1.1.2002 wurde das Güterverzeichnis für Produktionsstatistiken (GP 2002) aktualisiert. Hieraus ergibt sich für die Suppenindustrie eine bessere Aufgliederung der Erzeugnisse. Das ist zurückzuführen auf intensive Bemühungen der Geschäftsführung des Verbandes beim Statistischen Bundesamt, Wiesbaden. Allerdings ist damit leider keine Vergleichbarkeit mehr gegeben.

Produktion der Suppenindustrie 2007

	Zahl der Unternehmen	Menge t	%-Veränd. z.Vorjahr	Wert in 1.000 €	%-Veränd. z.Vorjahr
Produktion					
Würzen und Würzmittel	25	86.181	+8,6	334.893	-14,5
Zubereitungen zum Herstellen von Soßen	16	43.203	+1,2	310.190	+16,9
Andere Würzsoßen (gebrauchsfertig, ohne Salatsoßen)	25	107.953	+1,0	318.086	-6,0
Zubereitungen zum Herstellen von Suppen o. Brühen, nicht tafelfertig	24	98.892	+1,4	436.464	-5,1
Suppen und Brühen, Zubereitungen von Suppen o. Brühen, tafelfertig o. tiefgefroren	37	154.497	+2,9	305.639	+2,8
Gesamt:	127	490.726	+3,0	1.705.272	-2,7

Quelle: Amtliche Produktionsstatistik

Außenhandel mit Suppen, Brühen und Würzen

Die Haupt-**Export**länder waren 2007 in der Reihenfolge ihrer Bedeutung:

Niederlande	18.638 t	=	32,7 % des Gesamtexports
Großbritannien	9.481 t	=	16,6 % des Gesamtexports
Frankreich	4.548 t	=	8,0 % des Gesamtexports
Belgien	4.234 t	=	7,4 % des Gesamtexports
Österreich	3.681 t	=	6,5 % des Gesamtexports

Die Haupt-**Import**länder waren 2007 in der Reihenfolge ihrer Bedeutung:

Niederlande	10.634 t	=	38,3 % des Gesamtimports
Belgien	3.163 t	=	11,4 % des Gesamtimports
Italien	2.350 t	=	8,5 % des Gesamtimports

Die nachfolgende Tabelle gibt einen Überblick über den Außenhandel:

Export von Suppen, Brühen und Würzen

Jahr	Menge in t	Veränderung zum Vorjahr	Wert in 1000 €	Veränderung zum Vorjahr
1990	41.505,0	+22,7%	114.769	+20,2%
1991	42.465,9	+2,3%	125.599	+9,4%
1992	45.291,7	+6,7%	132.879	+5,8%
1993 *)	18.635,3	+12,2%	48.306	+19,2%
1994	16.644,2	-10,7%	42.724	-11,6%
1995	17.190,6	+3,3%	40.869	-4,3%
1996	15.966,8	-7,1%	38.977	-4,6%
1997	15.774,5	-1,2%	38.686	-0,7%
1998	16.739,2	+6,1%	41.108	+6,3%
1999	17.421,2	+4,1%	42.980	+4,6%
2000	30.109,4	+72,8%	69.709	+62,2%
2001	23.954,0	-20,4%	56.269	-19,3%
2002	29.660,2	+23,8%	67.366	+19,7%
2003	32.504,9	+9,6%	77.642	+15,3%
2004 **)	40.664,5	+25,1%	100.914	+30,0%
2005	47.107,1	+15,8%	115.103	+14,1%
2006	48.182,1	+2,3%	118.832	+3,2%
2007 ***)	57.009,5	+18,3%	136.416	+14,8%

Import von Suppen, Brühen und Würzen

Jahr	Menge in t	Veränderung zum Vorjahr	Wert in 1000 €	Veränderung zum Vorjahr
1992	50.075,2	+14,3%	390.015	+17,2%
1993 *)	23.116,6	60,0%	34.144	+3,3%
1994	23.099,8	-0,1%	37.804	+10,7%
1995	20.538,7	-11,1%	35.141	-7,0%
1996	17.295,6	-15,8%	36.795	+4,7%
1997	15.351,4	-11,2%	27.576	-25,1%
1998	17.469,0	+13,8%	31.297	+13,5%
1999	19.045,4	+9,0%	42.065	+34,4%
2000	16.486,6	-13,4%	39.638	-5,8%
2001	20.755,3	+25,9%	43.091	+8,7%
2002	31.280,8	+50,7%	54.196	+25,8%
2003	31.743,0	+1,5%	59.455	+9,7%
2004 **)	24.159,8	-23,9%	53.042	-10,8%
2005	29.145,1	+20,6%	62.128	+17,1%
2006	28.980,8	-0,6%	63.326	+1,9%
2007 ***)	27.745,1	-4,3%	61.748	-2,5%

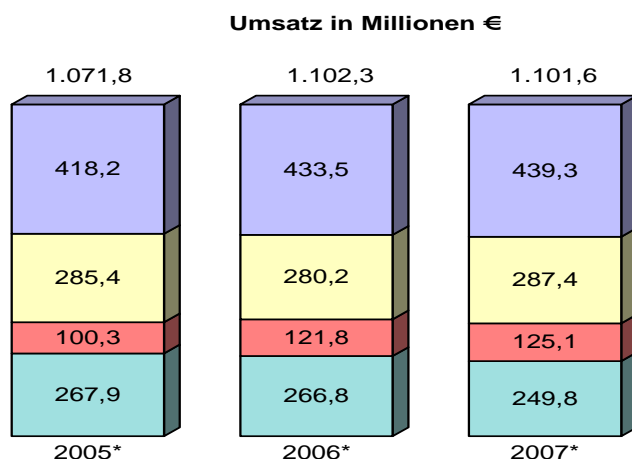
Quelle: Außenhandelsstatistik des Statistischen Bundesamtes

*) Umstellung der amtlichen Statistik. Die %-Veränderungen sind vergleichbar, da entsprechend zurückgerechnet wurde.

***) ab Berichtsmonat Januar 2004 einschließlich der Beitrittsländer Malta, Estland, Lettland, Litauen, Polen, Tschechische Republik, Slowakei, Ungarn, Slowenien und Zypern,

***) vorläufige Zahlen

Convenience-Erzeugnisse



* Umsatz im LEH mit Convenience-Produkten / jeweils Januar bis Dezember
Quelle: Nielsen

■ Trocken-Suppen ■ Nass-Suppen
■ Trocken-Fertiggerichte ■ Nass-Fertiggerichte

Großverbrauchergeschäft

Interne Markterhebung

Die verbandsintern durchgeführte Markterhebung erfasst folgende Produktgruppen:

Produktgruppe 1

- Klare Suppen und Brühen, trocken, pastös, ohne Einlagen
- Trockensuppen, gebunden und klar
- Suppenkonserven, tafelfertig und konzentriert
- Kochfertige Soßen, Bratensoßen, Bratensäfte, Soßenansätze, einschließlich Fix-Produkte
- Flüssige Würzen
- Würzmittel und Würzmischungen.

Produktgruppe 2

- Süße Produkte wie Puddingpulver, Cremespeisen und Desserts.

Nur in Großgebinden abgegebene Produkte zählen zu den Großverbraucher-Erzeugnissen. Nach dieser internen Markterhebung entwickelte sich das Großverbrauchergeschäft in den vergangenen Jahren wie folgt:

Produktgruppe 1

Jahr	Menge in kg	Veränd. z. Vorjahr	Wert in €	Veränd. z. Vorjahr
2001	40.939.543	-2,06 %	247.625.047	+6,60 %
2002	40.635.201	- 0,74 %	247.087.945	- 0,22 %
2003	38.404.943	*)	231.886.685	*)
2004	38.379.136	- 0,07 %	233.391.919	+0,65 %
2005	38.164.781	-0,56 %	234.468.812	+0,46 %
2006	37.587.336	-1,51 %	236.501.900	+0,87 %
2007	36.689.681	-2,39 %	232.729.398	-1,60 %

Produktgruppe 2

Jahr	Menge in kg	Veränd. z. Vorjahr	Wert in €	Veränd. z. Vorjahr
2001	7.488.578	-2,61 %	47.403.032	+4,01 %
2002	7.420.444	-0,91 %	48.315.550	+1,93 %
2003	7.424.669	+0,06 %	45.178.745	-6,49 %
2004	7.358.537	-0,89 %	46.500.294	+2,93 %
2005	7.104.262	-3,46 %	46.557.388	+0,12 %
2006	7.093.123	-0,16 %	47.818.855	+2,71 %
2007	6.812.339	-3,96 %	46.466.017	-2,83 %

Produktgruppen 1 und 2

Jahr	Gesamtmenge in kg	Veränd. z. Vorjahr	Gesamtwert in €	Veränd. z. Vorjahr
2001	48.428.121	-2,15 %	295.028.079	+6,18 %
2002	48.055.645	-0,77 %	295.403.495	+0,13 %
2003	45.178.745	*)	277.065.430	*)
2004	45.737.673	-0,20 %	279.892.214	+1,02 %
2005	45.269.043	-1,02 %	281.026.201	+0,41 %
2006	44.680.459	-1,30 %	284.320.755	+1,17 %
2007	43.502.020	-2,64 %	279.195.415	-1,80 %

*) Vergleichbarkeit zum Vorjahr nicht gegeben, da Veränderungen in den Produktgruppen vorgenommen wurden.

Die 10 größten Unternehmen / Systeme der Gastronomie in Deutschland ①

Quelle: food service / Deutscher Fachverlag, Frankfurt/M.

Rang	Vorjahr	Unternehmen	Kat.	Vertriebslinien	Umsatz 2007 (o.MwSt.) Mio. €	Veränderung z. Vorjahr
1	1	McDonald's Deutschland Inc., München	QS	McDonald's McCafé	2.699,0	+4,90 %
2	2	LSG Sky Chefs Deutschland GmbH, Neu-Isenburg ②	VG	LSG	720,0	+2,86 %
3	3	Burger King GmbH, München	QS	Burger King	710,0*	+10,08 %
4	4	Autobahn Tank & Rast Holding GmbH, Bonn ③	VG	T&R Raststätten	570,0*	+3,64 %
5	5	Nordsee Fischspezialitäten, GmbH, Bremerhaven④	QS	Nordsee	295,0	-1,57 %
6	6	Metro Group, Düsseldorf	HG	Dinea, Axxe, Metro C&C, etc.	258,5	+0,47 %
7	7	Karstadt Warenhaus GmbH, Essen	HG	Karstadt / Le Buffet	203,7	-2,68 %
8	9	Ikea Deutschland GmbH & Co.KG, Hofheim-Wallau ④	HG	Ikea Gastronomie	172,0	+12,42 %
9	8	Aral AG, Bochum	VG	Petit Bistro	170,6	+4,66 %
10	15	Subway International B.V., Köln	QS	Subway	142,0	+33,96 %
		Top 10 total			5.940,80	+5,03 %
		Top 100 total ⑤			9.904,70	+5,67 %

① ohne Hotellerie, Gastro-Gesamtumsätze inkl. Fremdregie-Betriebe

② keine gastronomietypische Absatzsituation

③ Pachtbetriebe der Tank & Rast

④ Geschäftsjahr nicht mit Kalenderjahr identisch (30.9.)

⑤ Franchisegeber/-nehmer Überschneidungen (insgesamt unter 3 %) werden vernachlässigt

*) Schätzwert

Kat = Kategorien/Segmente: QS = Fast Food, Imbiss, Heißverkauf, Home Delivery
 VG = Verkehrs- und Messegastonomie
 HG = Handelsgastonomie
 FS = Fullservice-Gastronomie - ausgebautes Sortiment, ausgebauter Service
 FZ = Freizeitgastonomie
 EC = Event/Messe/Sport-Catering

● **Segment Fast Food (QS)**

Rang	Rang bei 100 größten Unternehmen	Unternehmen	Umsatz 2007 (o.MwSt.) Mio. EURO	Verändg. z. Vorjahr
1	1	McDonald's	2.699,00	+4,9%
2	3	Burger King *)	710,00	+10,1%
3	5	Nordsee	295,00	-1,6%
4	10	Subway	142,00	+34,0%
5	13	YUM!	133,90	+5,8%
6	14	Edeka *)	130,00	+4,0%
7	20	Kamps	92,00	+12,2%
8	24	Starbucks *)	75,00	+44,2%
9	26	Hallo Pizza	63,90	+13,3%
10	28	Joey's Pizza	63,40	+20,5%
Segment total (31 Unternehmen)			5.053,50	+7,3%

● **Segment Verkehrsgastronomie (VG)**

Rang	Rang bei 100 größten Unternehmen	Unternehmen	Umsatz 2007 (o.MwSt.) Mio. EURO	Verändg. z. Vorjahr
1	2	LSG	720,00	+2,9%
2	4	Tank & Rast *)	570,00	+3,6%
3	8	Aral	170,60	+4,7%
4	11	SSP	136,60	+5,4%
5	15	Gate Gourmet ²⁾	106,00	+1,0%
6	16	Stockheim	105,50	-2,3%
7	21	DB Fernverkehr	90,80	-3,8%
8	22	Shell	89,90	+5,6%
9	27	Esso	63,50	+1,6%
10	34	Allresto	52,00	+13,0%
Segment total (18 Unternehmen)			2.410,70	+5,8%

● **Segment Handelsgastronomie (HG)**

Rang	Rang bei 100 größten Unternehmen	Unternehmen	Umsatz 2007 (o.MwSt.) Mio. EURO	Verändg. z. Vorjahr
1	6	Metro	258,50	+0,5%
2	7	Karstadt	203,70	-2,7%
3	8	Ikea	172,00	+12,4%
4	37	Globus	47,90	+4,4%
5	69	Kaufland *)	25,00	+0,0%
6	70	RestoLutz *)	25,00	-21,9%
7	83	Kochmütze	18,10	+2,3%
Segment total (7 Unternehmen)			750,20	+1,4%

*) Schätzwert

● **Segment Full-Service-Gastronomie (FS)**

Rang	Rang bei 100 größten Unternehmen	Unternehmen	Umsatz 2007 (o.MwSt.) Mio. EURO	Verändg. z. Vorjahr
1	11	Mövenpick *)	138,00	+6,2%
2	17	Maredo	99,40	+2,4%
3	18	Kuffler	98,70	+13,6%
4	19	Block House	98,30	+12,5%
5	54	Haberl	35,50	+1,1%
6	63	Laggner	30,00	+17,6%
7	64	Wienerwald *)	30,00	-27,4%
8	67	AGG Vollmer	25,50	+1,6%
9	73	Schweinske	24,00	+14,3%
10	86	Peter Pongratz *)	17,60	-4,9%
Segment total (15 Unternehmen)			676,10	+2,3%

● **Segment Freizeit-Gastronomie (FZ)**

Rang	Rang bei 100 größten Unternehmen	Unternehmen	Umsatz 2007 (o.MwSt.) Mio. EURO	Verändg. z. Vorjahr
1	30	Europa-Park	59,40	+7,6%
2	31	Mitchells & Butlers	58,60	-0,5%
3	41	Enchilada	45,30	+22,1%
4	43	G&T	44,80	-4,9%
5	45	Greater Union Filmpalast	42,60	+2,4%
6	48	Cafe Extrablatt	40,00	+12,4%
7	49	Gastro & Soul	39,40	+38,2%
8	51	Gastro Consulting	36,40	+14,8%
9	52	Sausalitos	36,20	+6,5%
10	60	CinemaxX	32,80	-6,3%
Segment total (17 Unternehmen)			576,70	+7,7%

● **Segment Event / Messe / Sport-Catering (EC)**

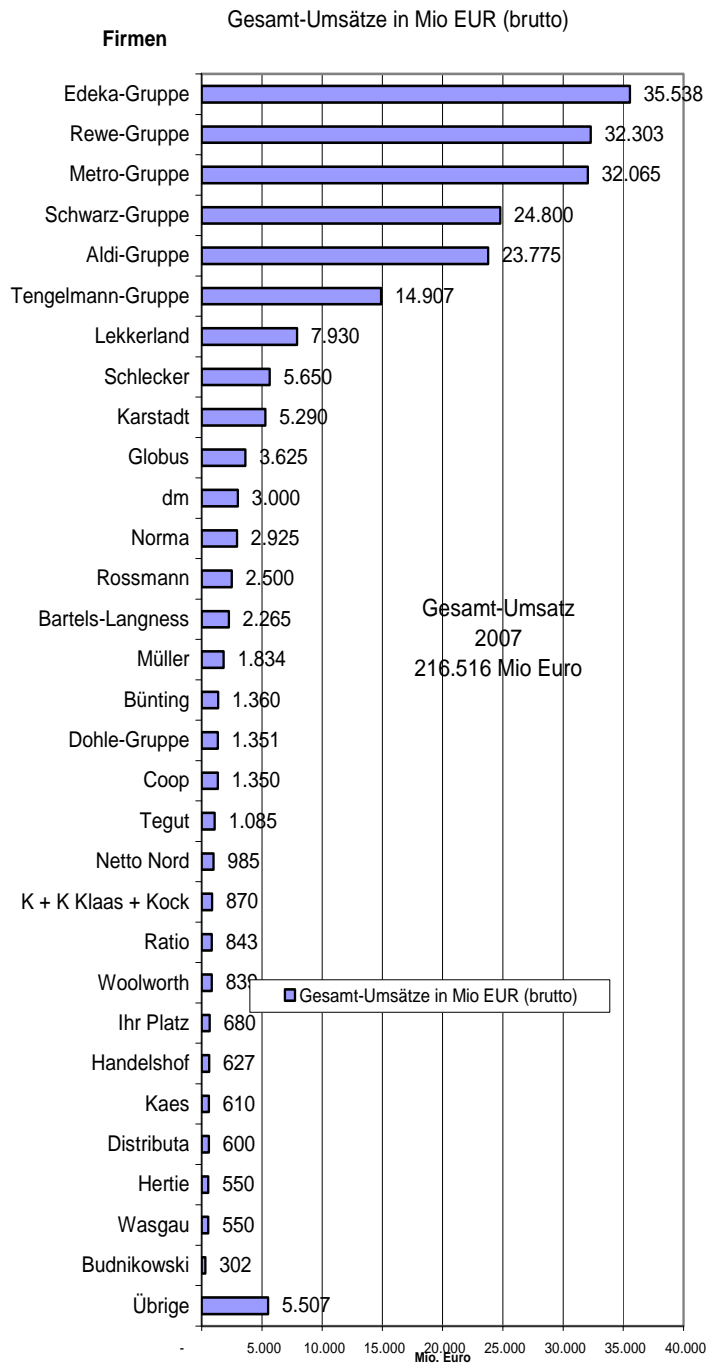
Rang	Rang bei 100 größten Unternehmen	Unternehmen	Umsatz 2007 (o.MwSt.) Mio. EURO	Verändg. z. Vorjahr
1	23	Käfer	81,00	-15,6%
2	25	Arena One	72,00	+10,8%
3	32	Accente	55,30	+0,9%
4	35	Aramark *)	50,00	-16,7%
5	57	Bayer	33,40	-2,9%
6	58	Eurest	33,00	+14,2%
7	72	Brandau	24,50	+8,9%
8	78	LPS	20,90	+8,9%
9	81	Kofler	20,10	+10,4%
10	92	Palast	16,00	+6,7%
Segment total (12 Unternehmen)			437,50	-6,7%

*) Schätzwert

Lebensmittelhandel

Die TOP 30 des Lebensmittelhandels 2007 nach Gesamt-Umsätzen *

Nach Angaben des Marktforschungsunternehmens Trade Dimensions GmbH erwartet der deutsche Lebensmittelhandel 2007 eine Umsatzsteigerung von 2,6 % auf 216,5 Mrd. €. Die führenden 30 Handelsunternehmen kommen auf einen Marktanteil von 97,5 % - die TOP 10 Firmen auf 85,9 %.



Prognose August 2007 / Umsätze teilweise geschätzt