



ENTWICKLUNG
DES
ESSIGMARKTES
2 0 2 5

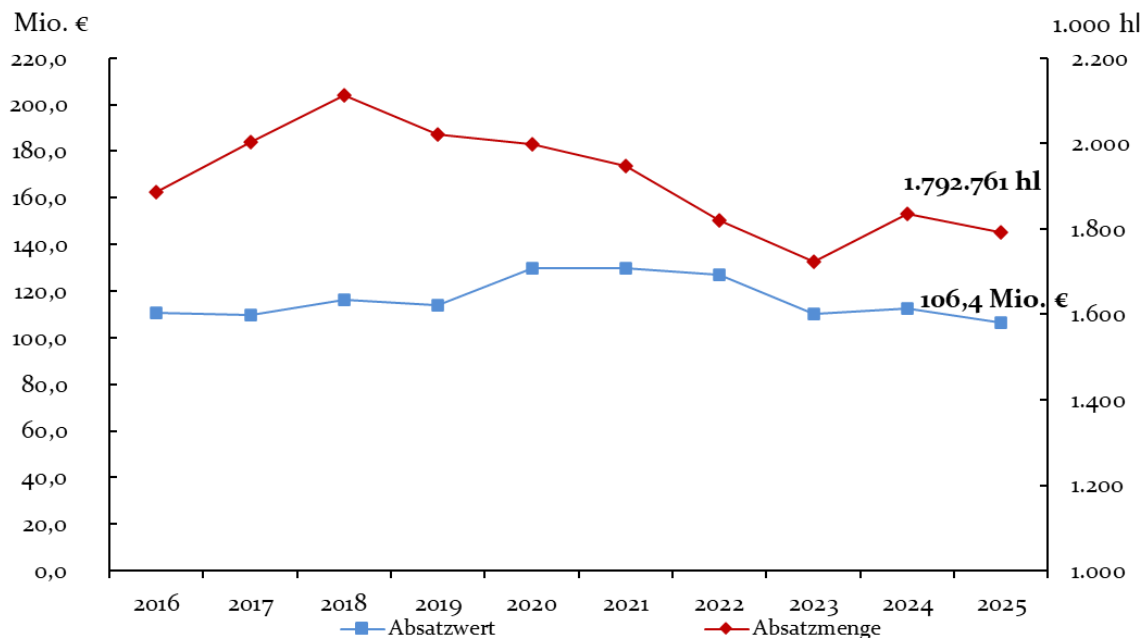


AUF EINEN BLICK

(Basis 10 % Säure, Zahlen aufgerundet)
(Quelle: amtliche Statistik)

Absatz	1.792.761 hl (- 2,3 % VJ)
Umsatz	116.448 Mio. € (- 5,5 % VJ)
Export	517.787 hl
Import	589.231 hl
Außenhandel (Export + Import)	1.107.018 hl <hr style="width: 50px; margin: 0 auto;"/>
	(= 62 % v. Gesamtabsatz)

Pro-Kopf-Verbrauch an Gärungssessig p.a. 2,06 Liter





1. Marktentwicklung Essig

a) Gärungssessig-Produktion und -Absatz

Jahr	Menge in t 10 % S.		% -Veränd. z. Vorjahr Absatz	Absatzwert in 1000 €	% -Veränd. z. Vorjahr	Ø-Absatzwert €/100 kg
	Produktion	Absatz t / hl				
1961	74.623	71.273	--	22.892	--	32,12
1965	83.358	78.516	-5,3	27.498	0,5	35,02
1970	99.623	90.650	4,8	35.427	8,3	39,08
1975	106.387	94.509	-0,3	51.992	2,3	55,01
1980	109.470	99.283	-8,0	53.103	-3,4	53,49
1981	119.923	108.088	8,9	55.887	5,2	51,70
1982	125.824	115.031	6,4	62.503	11,8	54,34
1983	123.972	112.767	-2,0	56.525	-9,6	50,13
1984	118.216	108.460	-3,8	51.812	-8,3	47,77
1985	128.890	117.662	8,5	56.833	9,7	48,30
1986	134.351	123.069	4,6	59.119	4,0	48,04
1987	130.299	119.079	-3,2	59.182	0,1	49,70
1988	133.477	123.480	3,7	62.431	5,5	50,56
1989	136.100	126.860	2,7	62.383	-0,1	49,17
1990	146.561	136.027	7,2	68.059	9,1	50,03
1991	156.590	149.437	9,9	71.400	4,9	47,78
1992	174.976	166.660	11,5	81.201	13,7	48,72
1993	172.884	165.379	-0,8	78.073	-3,9	47,21
1994	182.637	173.176	4,7	87.923	12,6	50,77
1995	¹	1.796.410 ²		97.930	11,4	54,51
1996		1.695.900	-5,6	84.194	-14,0	49,65
1997		1.788.760	5,5	99.235	17,9	55,48
1998		1.994.310	11,5	104.377	5,2	52,34
1999		2.120.270	6,3	108.759	4,2	51,29
2000		1.965.590	-7,3	104.412	-4,0	53,12
2001		2.038.310	3,7	106.102	1,6	52,05
2002		2.111.070	3,6	106.439	0,3	50,42
2003		2.110.820	0,0	113.650	6,8	53,84
2004		2.143.910	1,6	112.090	-1,4	52,28
2005		2.182.610	1,8	116.765	4,2	53,50
2006		1.863.200	-14,6	98.918	-15,3	53,09
2007		1.687.430	-9,4	113.442	14,7	67,23
2008		1.726.210	2,3	121.074	6,7	70,14
2009		1.880.840	9,0	129.647	7,1	68,93
2010		1.844.450	-1,9	137.259	5,9	74,42
2011		1.807.420	-2,0	124.397	-9,4	68,83
2012		1.750.250	-3,2	124.378	0,0	71,06
2013		1.811.500	3,5	125.467	0,9	69,26
2014		1.842.110	1,7	110.183	-12,2	59,81
2015		1.863.190	1,1	108.654	-1,4	58,32
2016		1.885.150	1,2	110.516	1,7	58,62
2017		2.003.330	6,3	109.636	-0,8	54,73
2018		2.111.970	5,4	116.368	6,1	55,10
2019		2.021.375	-4,3	113.977	-2,1	56,39
2020		1.997.147	-1,2	130.040	14,1	65,11
2021		1.946.158	-2,6	129.600	-0,3	66,59
2022		1.820.730	-6,4	126.837	-2,1	69,66
2023		1.722.771	-5,4	110.332	-13,0	64,04
2024		1.835.300	6,5	112.604	2,1	61,35
2025		1.792.761	-2,3	106.448	-5,5	59,38

Quelle amtl. Statistik: erfasst sind Betriebe mit 20 und mehr Beschäftigten.

¹ Ab 1995 enthält die amtl. Produktionsstatistik keine Angabe zur Produktionsmenge.

² Die Maßeinheit wurde von Tonnen auf hl umgestellt.


b) Pro-Kopf-Verbrauch an Gärungsessig (Basis 10 % Säure)

Jahr	Bevölkerung in Mio.	Gesamtabsatz GE / ES t / hl	Pro Kopf Verbrauch Liter
1965	59,3	103.435	1,32
1970	60,7	114.513	1,49
1975	61,8	117.790	1,53
1980	61,6	120.233	1,61
1985	61,0	144.434	1,93
1990	63,0	165.477	2,16
1995	81,8	2.146.410 ¹	2,20
1996	82,0	2.045.900	2,07
1997	82,1	2.138.760	2,18
1998	82,0	2.334.310	2,43
1999	82,2	2.452.270	2,58
2000	82,3	2.309.590	2,39
2001	82,4	2.412.310	2,47
2002	82,5	2.486.940	2,56
2003	82,5	1.913.918	2,32
2004	82,5	1.938.875	2,35
2005	82,5	2.012.328	2,44
2006	82,4	1.720.006	2,09
2007	82,3	1.500.272	1,82
2008	82,2	1.528.072	1,86
2009	82,0	1.720.318	2,10
2010	81,75	1.682.258	2,06
2011	80,30	1.701.830	2,12
2012	82,00	1.731.847	2,11
2013	80,77	1.796.741	2,22
2014	81,20	1.828.860	2,25
2015	82,20	1.848.960	2,25
2016	82,50	1.823.774	2,21
2017	82,80	1.987.557	2,40
2018	83,00	2.102.216	2,53
2019	83,17	2.045.476	2,46
2020	83,16	1.984.054	2,39
2021	83,24	1.921.927	2,31
2022	84,36	1.876.928	2,22
2023	83,46	1.701.644	2,04
2024	83,58	1.848.693	2,21
2025	83,50	1.721.317	2,06

¹ Die Maßeinheit wurde von Tonnen auf hl umgestellt.



c) Produktion von Erzeugnissen mit Essig

Erzeugnis	Jahr	Menge Produktion in t	Wert in 1.000 €
Feinkostsalate: Fleisch-, Rindfleisch-, Fischsalat Kartoffel- und Gemüsesalat	2015	227.773	660.137
	2016	229.942	668.346
	2017	226.149	678.518
	2018	234.596	703.530
	2019	238.193	710.245
	2020	228.498	678.932
	2021	215.567	659.899
	2022	201.569	747.000
	2023	224.839	821.803
	2024	212.513	830.858
2025	206.610	816.077	
Gurkenkonserven und and. Gemüse in Essig	2015	443.182	497.543
	2016	467.831	506.141
	2017	485.852	530.570
	2018	473.639	527.597
	2019	435.148	492.569
	2020	407.680	498.581
	2021	456.901	551.239
	2022	456.661	592.754
	2023	406.490	548.767
	2024	402.587	565.454
2025	422.652	567.657	
Senf	2015	92.351	162.399
	2016	91.045	160.788
	2017	93.888	168.112
	2018	89.849	166.261
	2019	88.569	169.122
	2020	80.769	166.610
	2021	84.607	165.584
	2022	80.993	167.917
	2023	87.363	188.568
	2024	86.088	184.991
2025	82.522	160.652	
Mayonnaise (80 %) Andere emulgierte Soßen zum Absatz bestimmt	2015	248.623	418.957
	2016	251.142	428.948
	2017	260.619	449.431
	2018	262.580	465.056
	2019	254.908	458.969
	2020	236.386	442.306
	2021	242.889	463.306
	2022	244.827	555.200
	2023	238.761	653.456
	2024	236.594	621.211
2025	237.384	585.955	
andere Würzsoßen; Tomatenketchup und and. Tomatensoßen, Salatsoßen flüssig	2015	416.521	966.056
	2016	422.419	952.454
	2017	442.266	920.362
	2018	433.033	919.273
	2019	456.056	961.226
	2020	423.036	957.012
	2021	422.640	975.531
	2022	414.973	1.029.420
	2023	415.722	1.275.989
	2024	418.410	1.318.378
2025	415.162	1.309.418	



2. Außenhandel

Außenhandel mit Gärungsessig

Jahr	Einfuhr			Ausfuhr		
	Menge hl	% z.Vorjahr	Wert in 1.000 €	Menge hl	% z.Vorjahr	Wert in 1.000 €
1965	1.121	-9,6	62	1.376	5,8	61
1970	3.340	55,1	161	4.116	73,0	168
1975	6.463	-18,9	327	9.086	42,1	512
1980	24.844	-1,4	1.174	70.222	5,4	2.117
1985	36.176	14,3	2.819	145.144	49,0	4.032
1989	53.888	5,9	5.068	224.759	23,1	6.978
1990	62.210	15,4	5.948	247.563	10,1	7.859
1991	76.886	23,6	7.697	246.995	-0,2	7.571
1992	90.433	17,6	8.886	245.626	-0,5	7.933
1993	81.537	-9,8	6.757	263.295	7,2	9.869
1994	88.238	8,2	8.751	313.941	19,2	10.613
1995	84.210	-4,6	7.344	287.112	-8,5	10.063
1996	140.636	67,0	12.179	341.101	18,8	11.056
1997	99.212	-29,5	11.532	346.305	1,5	11.057
1998	131.556	32,6	14.902	382.991	10,6	11.907
1999	146.226	11,2	17.653	367.177	-4,1	12.629
2000	175.350	19,9	22.254	389.479	6,1	14.363
2001	190.353	8,6	22.612	410.691	5,4	15.245
2002	194.488	2,2	26.010	471.438	14,8	17.333
2003	207.608	6,7	25.093	404.510	-14,2	14.873
2004	218.546	5,3	26.164	423.581	4,7	13.382
2005	264.865	21,2	31.382	435.147	2,7	14.313
2006	296.595	12,0	33.583	439.789	1,1	15.256
2007	301.149	1,5	38.724	488.307	11,0	16.966
2008	306.386	1,7	47.877	504.524	3,3	18.383
2009	350.477	14,4	47.824	506.088	0,3	20.131
2010	336.215	-4,1	47.757	498.407	-1,5	20.758
2011	357.801	6,4	49.171	463.391	-7,0	21.559
2012	432.529	20,9	53.198	450.932	-2,7	22.608
2013	426.768	-1,3	62.522	441.527	-2,1	23.916
2014	465.207	9,0	61.666	478.457	8,4	25.833
2015	494.180	6,2	64.861	508.410	6,3	28.203
2016	506.311	2,5	65.196	564.987	11,1	30.011
2017	575.912	13,7	67.417	581.685	3,0	32.625
2018	569.774	-1,1	74.672	579.528	-0,4	32.445
2019	564.356	-1,0	70.985	540.255	-6,8	31.346
2020	630.020	11,6	77.406	643.113	19,0	35.322
2021	599.935	-4,8	80.971	624.166	-2,9	36.233
2022	558.651	-6,9	78.378	502.453	-19,5	35.100
2023	552.230	-1,1	84.580	573.357	14,1	41.544
2024	582.080	5,4	91.206	568.687	-0,8	41.396
2025	589.231	1,2	95.158	517.787	-9,0	42.492