

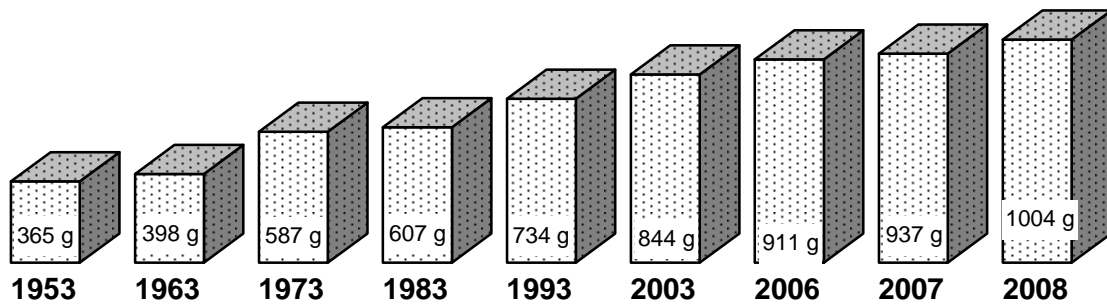
SENF IN DEUTSCHLAND 2008 AUF EINEN BLICK

PRODUKTION: 89.060 t (+ 5,0 % VJ)

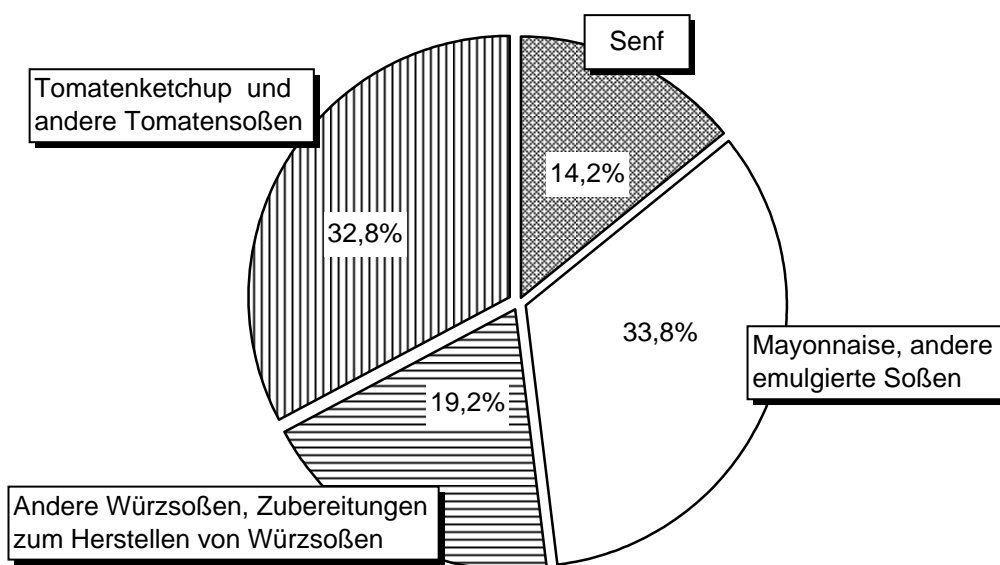
PRODUKTIONSWERT:

Zahl der Betriebe: 16 (Vorjahr: 17)

DER PRO-KOPF-VERBRAUCH

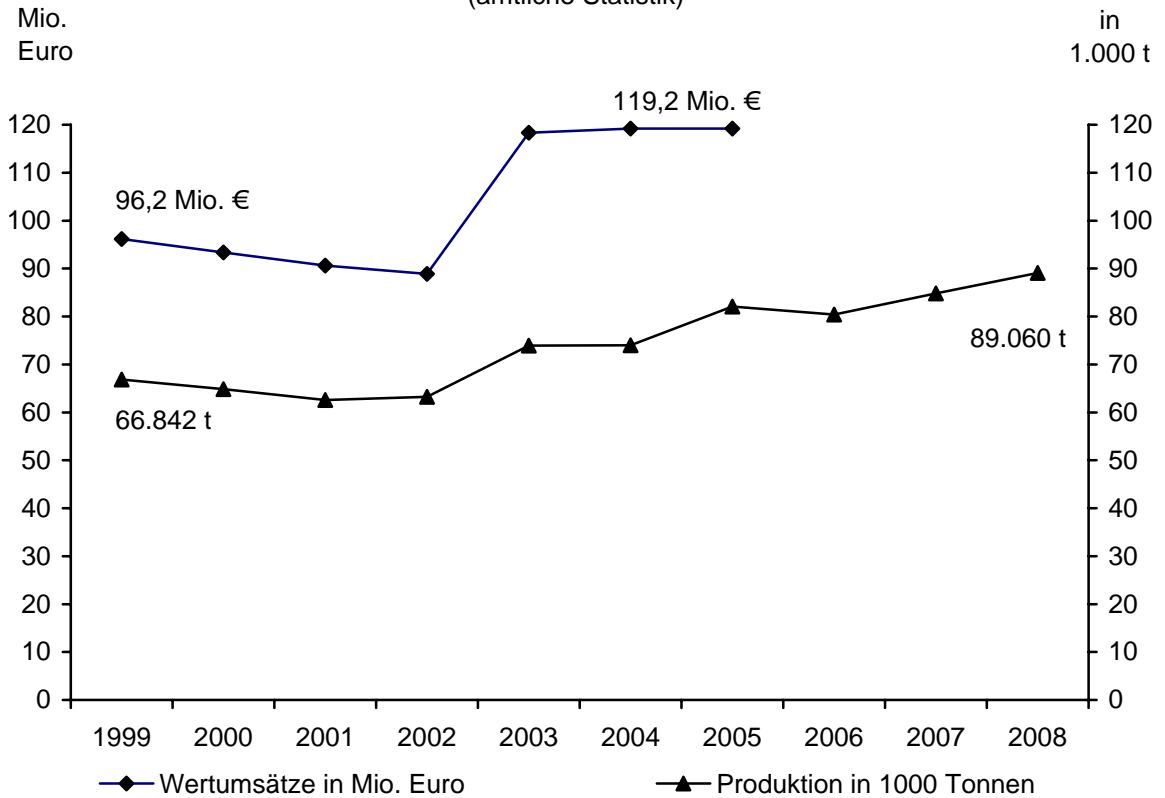


**%-Anteil von Senf am Gesamtmarkt Feinkostsoßen
bezogen auf gesamte Produktionsmenge
626.998 t**



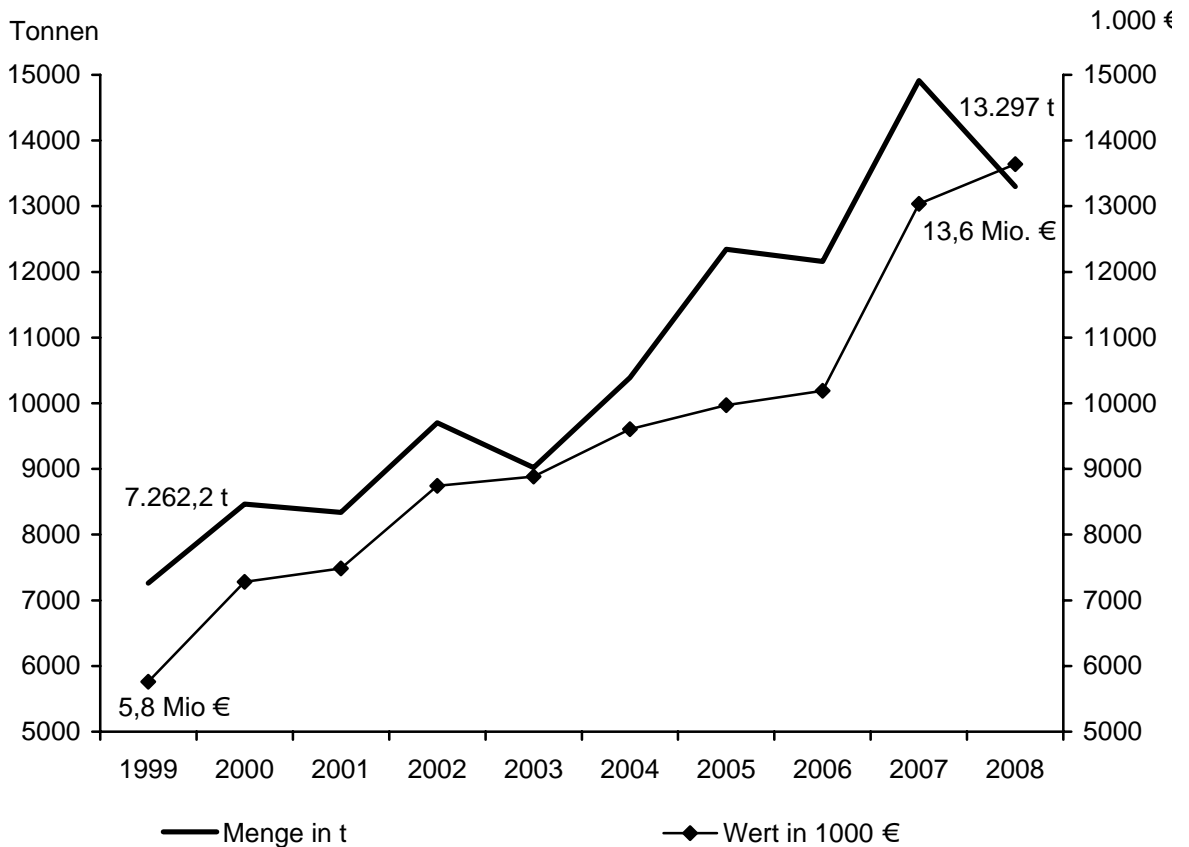
Entwicklung des Senfmarktes nach Wert und Menge

(amtliche Statistik)



Senfausfuhren nach Menge und Wert in 10 Jahren

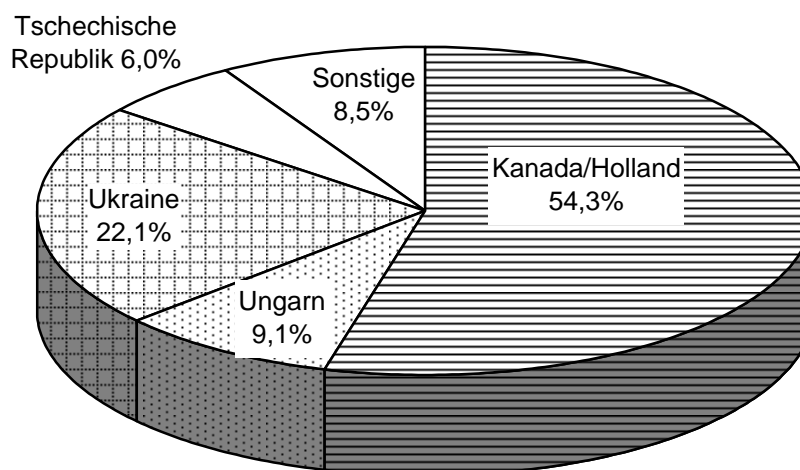
(amtl. Außenhandelsstatistik)



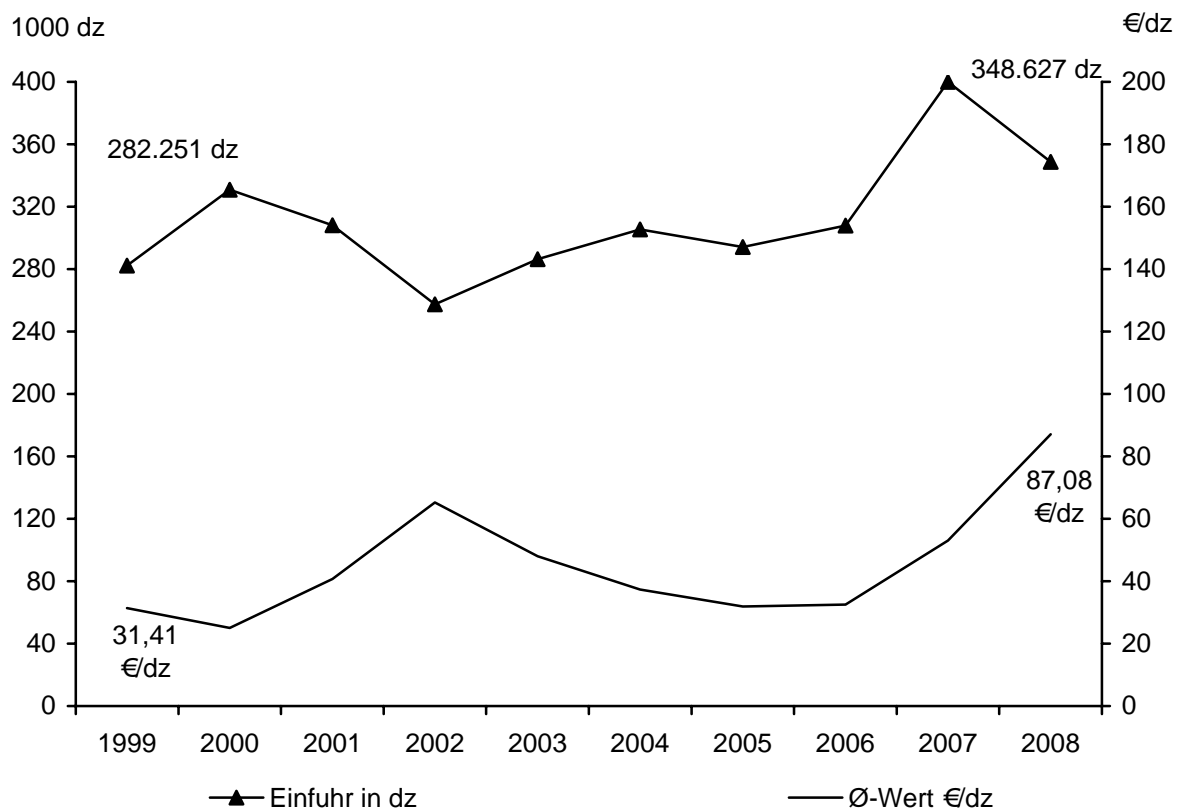
DIE HAUPTLIEFERLÄNDER FÜR SENFKÖRNER

Gesamtimport 2008: 34.862,7 t; 30,4 Mio. € frei Grenze

%-Angaben bezogen auf t



Senfsaateinfuhren nach Menge und Durchschnittswert in 10 Jahren



1. Marktentwicklung Senf und Senfmehl

a) Produktion von Senf

Jahr	Menge t	%-Veränd. z .Vorjahr	Wert in 1.000 €	%-Veränd. z .Vorjahr	ø-Wert €/kg
1975	36.934	+3,0	50.677	+9,5	1,37
1980	39.932	+0,3	60.575	+5,7	1,52
1984	40.368	+3,7	66.886	+4,3	1,66
1985	41.364	+2,5	70.802	+5,9	1,71
1986	42.502	+2,8	72.577	+2,5	1,71
1987	43.340	+2,0	73.323	+1,0	1,69
1988	43.240	-0,2	73.751	+0,6	1,71
1989	44.655	+3,3	75.227	+2,0	1,68
1990	50.719	+13,6	87.214	+15,9	1,72
1991 ¹	58.910		93.501		1,59
1992	61.468	+4,3	98.107	+4,9	1,60
1993	63.845	+3,9	102.273	+4,2	1,60
1994	63.646	-0,3	102.746	+0,5	1,61
1995	63.001	-1,0	102.016	-0,7	1,62
1996	63.114	+0,2	101.151	-0,8	1,60
1997	68.457	+8,5	96.369	-4,7	1,41
1998	66.095	-3,5	94.329	-2,1	1,43
1999	66.842	+1,1	96.164	+1,9	1,44
2000	64.870	-3,0	²		
2001	62.570	-3,5	90.608		1,45
2002	63.238	+1,1	88.881	-1,9	1,41
2003 ³	73.940	+16,9	118.363	+33,2	1,60
2004 ⁴	73.983	+0,1	119.182	+0,7	1,61
2005 ⁵	82.053	+10,9	²		
2006 ⁶	80.404	-2,0	²		
2007 ⁷	84.828	+5,5	²		
2008 ⁸	89.060	+5,0	²		

Quelle amtl. Statistik: erfaßt sind Betriebe mit 20 und mehr Beschäftigten.

¹ Diese Angaben beziehen sich erstmals auf Gesamtdeutschland

² In diesen Jahren wurde der Produktionswert in der amtlichen Statistik geheimgehalten.

³ Im Jahr 2002 haben 20 Betriebe gemeldet, in 2003 haben 22 Betriebe gemeldet.

⁴ Im Jahr 2004 haben 19 Betriebe gemeldet.

⁵ Im Jahr 2005 haben 20 Betriebe gemeldet.

⁶ Im Jahr 2006 haben 17 Betriebe gemeldet.

⁷ Im Jahr 2007 haben 16 Betriebe gemeldet.

⁸ Im Jahr 2008 haben 16 Betriebe gemeldet.

b) Pro-Kopf-Verbrauch von Senf

eingeschlossen sind auch die Mengen, die in Weiterverarbeitungsprodukten enthalten sind. (Quelle: Produktionsstatistik (Tab. 1a) + Einfuhren ./ Ausfuhren)

Jahr	Menge t	Bevölkerung in Millionen	Pro-Kopf-Verbrauch- Gramm	%-Veränd. z. Vorjahr
1975	36.175	61,6	587	- -
1980	38.958	61,7	632	+0,3
1985	39.074	61,0	640	+2,2
1990	46.185	63,7	725	+12,1
1993	59.127	81,3	734	+4,0
1994	58.069	81,5	712	-2,8
1995	58.334	81,8	713	+0,2
1996	59.079	82,0	720	+0,8
1997	63.816	82,1	778	+8,0
1998	61.318	82,0	747	-3,9
1999	62.019	82,2	755	+1,0
2000	61.425	82,3	747	-1,1
2001	58.968	82,4	715	-4,2
2002	58.655	82,5	711	-0,6
2003	69.679	82,5	844	+18,8
2004	69.505	82,5	842	-0,2
2005	78.070	82,5	946	+12,4
2006	75.141	82,4	911	-3,7
2007	77.141	82,3	937	+2,8
2008	82.546	82,2	1.004	+7,1

Quelle: Amtliche Statistik

2. Rohstoffversorgung

a) Einfuhr von Senfkörnern für industrielle Zwecke* nach Jahren

Jahr	Menge in 100 kg	%-Veränd. z. Vorjahr	Wert in 1.000 € cif-Preise fr. Grenze	%-Veränd. z. Vorjahr	Ø-Wert €/100 kg cif-Preise fr. Grenze	%-Veränd. z. Vorjahr
1965	77.109	-15,8	3.155	+10,5	40,91	+31,3
1970	131.670	+7,1	3.530	-11,0	26,81	-16,9
1975	115.770	-25,9	6.080	-29,2	52,52	-4,6
1977	103.709	-24,0	5.092	-13,1	49,10	+14,4
1978	129.155	+24,5	5.413	+6,3	41,91	-14,7
1979	159.894	+23,8	6.001	+10,9	37,53	-10,4
1980	139.073	-13,0	4.541	-24,3	32,65	-13,0
1981	139.602	+0,4	5.308	+16,9	38,02	+16,4
1982	148.159	+6,1	6.334	+19,3	42,75	+12,4
1983	152.889	+3,2	7.458	+17,7	48,78	+14,1
1984	171.098	+11,9	9.728	+30,4	56,86	+16,6
1985	162.808	-4,8	8.717	-10,4	53,54	-5,8
1986	179.290	+10,1	6.275	-28,0	35,00	-34,6
1987	174.812	-2,5	3.942	-37,2	22,55	-35,6
1988	183.302	+4,9	4.608	+16,9	25,14	+11,5
1989	159.710	-12,9	4.531	-1,7	28,37	+12,8
1990	162.759	+1,9	4.160	-8,2	25,56	-9,9
1991	194.684	+19,6	4.414	+6,1	22,67	-11,3
1992	206.801	+6,2	3.990	-9,6	19,29	-14,9
1993	248.473	+20,2	5.510	+38,1	22,18	+14,9
1994	196.813	-20,8	4.779	-13,3	24,28	+9,5
1995	274.441	+39,4	6.646	+39,1	24,22	-0,3
1996	240.255	-12,5	6.708	+0,9	27,92	+15,3
1997	190.839	-20,6	6.492	-3,2	34,02	+21,8
1998	234.566	+22,9	8.176	+25,9	34,86	+2,5
1999	282.251	+20,3	8.865	+8,4	31,41	-9,9
2000	330.874	+17,2	8.289	-6,5	25,05	-20,2
2001	308.052	-6,9	12.544	+51,3	40,72	+62,5
2002	257.477	-16,4	16.805	+34,0	65,27	+60,3
2003	286.359	+11,2	13.732	-18,3	47,95	-26,5
2004	305.518	+6,7	11.409	-16,9	37,34	-22,1
2005	294.062	-3,7	9.388	-17,7	31,93	-14,5
2006	307.808	+4,7	10.011	+6,6	32,52	+1,9
2007	400.009	+30,0	21.229	+112,1	53,07	+63,2
2008	348.627	-12,8	30.358	+43,0	87,08	+64,1

Quelle: Amtliche Außenhandelsstatistik

* Der überwiegende Teil dieser Menge geht in die Senfindustrie; eingeschlossen sind aber auch die eingeführten Senfkörner für die Gewürz-, Soßen-, Sauerkonservenindustrie u.a.

b) Einfuhr von Senfkörnern für industrielle Zwecke * nach Ländern

	2 0 0 8			2 0 0 7			2 0 0 6		
	Menge in 100 kg	Anteil %	Ø-Wert €/dz cif-Preise frei Grenze	Menge in 100 kg	Anteil %	Ø-Wert €/dz cif-Preise frei Grenze	Menge in 100 kg	Anteil %	Ø-Wert €/dz cif-Preise frei Grenze
Frankreich	1	0,0	1.000,00	194	0,0	149,48	1.054	0,3	49,34
Niederlande **	4.444	1,3	88,88	5.356	1,3	56,20	6.259	2,0	42,34
Finnland	--	--	--	385	0,1	41,56	--	--	--
Österreich	908	0,3	136,56	1.750	0,4	69,14	4.612	1,5	31,22
Litauen	--	--	--	219	0,1	41,10	--	--	--
Polen	44	0,0	181,82	250	0,1	84,00	842	0,3	42,76
Tschechische Rep.	20.939	6,0	86,54	20.265	5,1	52,80	90.906	29,5	27,68
Slowakei	--	--	--	--	--	--	685	0,2	32,12
Ungarn	31.570	9,1	102,44	44.455	11,1	58,64	23.986	7,8	43,78
Rumänien	19	0,0	684,21	1.200	0,3	29,17	3.515	1,1	33,57
Bulgarien	--	--	--	330	0,1	63,64	2.420	0,8	27,27
Ukraine	77.099	22,1	79,87	32.884	8,2	46,74	88.264	28,7	27,28
Russland	--	--	--	1.200	0,3	38,33	--	--	--
USA	1.757	0,5	89,36	1.869	0,5	60,46	13	0,0	76,92
Kanada	184.867	53,0	89,10	282.218	70,6	52,58	85.006	27,6	38,76
Chile	--	--	--	2	0,0	500,00	--	--	--
Argentinien	--	--	--	219	0,1	36,53	--	--	--
Indien	26.481	7,6	70,13	6.952	1,7	62,43	30	0,0	100,00
China	415	0,1	93,98	--	--	--	--	--	--
Hongkong	--	--	--	225	0,1	48,89	--	--	--
Sonstige	83	0,0	1.072,29	36	0,0	277,78	216	0,1	162,04
Gesamt	348.627	100,0	87,08	400.009	100,0	53,07	307.808	100,0	32,52

Quelle: Amtliche Außenhandelsstatistik

Der überwiegende Teil dieser Menge geht in die Senfindustrie; eingeschlossen sind aber auch die eingeführten Senfkörner für die Gewürz-, Soßen-, Sauerkonservenindustrie u.a.

** Es handelt sich überwiegend um kanadische Ware

Aus der Tschechischen Republik, Ukraine und Kanada/Niederlande stammten 82,4 % der gesamten Einfuhren in 2008

3. Außenhandel

a) Außenhandel mit Senf und Senfmehl nach Jahren

Speisesenf						
Jahr	Einfuhr			Ausfuhr		
	Menge t	%-Veränd. z.Vorjahr	Wert in 1.000 €	Menge t	%-Veränd. z.Vorjahr	Wert in 1.000 €
1975	264,0	+5,1	345	1.023,1	+3,3	1.238
1980	400,0	+68,2	733	1.373,7	+0,5	1.725
1985	316,6	+22,7	602	2.606,8	+16,8	2.976
1990	644,3	+9,6	1.180	5.178,2	+10,2	5.372
1995	915,6	-5,5	1.198	5.583,1	-14,7	5.957
1999	2.439,4	+8,1	2.275	7.262,2	+3,3	5.762
2000	5.021,3	+105,8	6.383	8.466,7	+16,6	7.282
2001	4.736,2	-5,7	5.562	8.338,2	-1,5	7.486
2002	5.119,5	+8,1	6.387	9.702,7	+16,4	8.742
2003	4.761,1	-7,0	6.705	9.022,3	-7,0	8.884
2004	5.914,0	+24,2	7.415	10.392,1	+15,2	9.607
2005	8.361,4	+41,4	8.265	12.344,6	+18,8	9.971
2006	6.895,1	-17,5	8.318	12.158,2	-1,5	10.190
2007	7.225,6	+4,8	8.668	14.912,2	+22,7	13.038
2008	6.783,2	-6,1	8.995	13.297,0	-10,8	13.640

Senfmehl						
Jahr	Einfuhr			Ausfuhr		
	Menge t	%-Veränd. z.Vorjahr	Wert in 1.000 €	Menge t	%-Veränd. z.Vorjahr	Wert in 1.000 €
1975	116,0	-51,3	90	164,2	+38,3	124
1980	294,6	+47,8	197	121,7	-5,5	89
1985	107,2	-39,9	175	209,3	+4,0	210
1990	526,4	+65,6	482	325,8	+51,7	200
1995	2.140,6	+33,6	1.739	146,1	-68,6	166
1999	2.263,2	+5,1	2.231	539,8	+19,8	547
2000	2.646,6	+16,9	2.813	521,7	-3,4	541
2001	2.783,1	+5,2	2.853	633,9	+21,5	667
2002	3.030,0	+8,9	3.650	598,1	-5,6	974
2003	2.046,5	-32,5	2.065	671,2	+12,2	911
2004	2.108,4	+3,0	2.042	644,8	-3,9	778
2005	1.020,0	-51,6	893	894,9	+38,8	1.000
2006	609,3	-40,3	547	672,8	-24,8	744
2007	1.236,2	+102,9	961	798,8	+18,7	926
2008	1.252,1	+1,3	1.511	457,0	-42,8	761

Quelle: Amtliche Außenhandelsstatistik

b) Außenhandel mit Speisesenf nach Ländern

Einfuhr								
	2008				2007			
	Menge t	Anteil %	Wert in 1.000 €	Ø-Wert €/kg cif-Preise frei Grenze	Menge t	Anteil %	Wert in 1.000 €	Ø-Wert €/kg cif-Preise frei Grenze
Frankreich	3.319,4	48,9	6.002	1,81	3.686,2	51,0	6.126	1,66
Niederlande	2.900,9	42,8	1.912	0,66	2.792,5	38,6	1.413	0,51
Österreich	219,4	3,2	9	0,04	338,9	4,7	380	1,12
Polen	100,6	1,5	121	1,20	75,6	1,0	119	1,57
Schweiz	44,6	0,7	42	0,94	41,6	0,6	80	1,92
Belgien	43,0	0,6	9	0,21	15,6	0,2	22	1,41
Großbritannien	42,6	0,6	4	0,09	18,9	0,3	43	2,28
U S A	22,3	0,3	356	15,96	14,0	0,2	94	6,71
Sonstige	90,4	1,3	540	5,97	242,3	3,4	391	1,61
Gesamt	6.783,2	100,0	8.995	1,33	7.225,6	100,0	8.668	1,20
Ausfuhr								
Niederlande	3.637,1	27,4	3.203	0,88	5.701,4	38,2	3.794	0,67
Frankreich	1.774,3	13,3	1.165	0,66	1.479,6	9,9	809	0,55
Belgien	1.334,2	10,0	809	0,61	1.221,1	8,2	647	0,53
Spanien	1.134,9	8,5	1.054	0,93	1.026,1	6,9	969	0,94
Großbritannien	882,0	6,6	721	0,82	847,9	5,7	612	0,72
Italien	632,1	4,8	933	1,48	993,2	6,7	1.164	1,17
Polen	601,3	4,5	621	1,03	635,0	4,3	446	0,70
Österreich	456,1	3,4	812	1,78	458,7	3,1	700	1,53
Russland	367,6	2,8	872	2,37	411,1	2,8	927	2,25
Griechenland	365,0	2,7	424	1,16	218,4	1,5	270	1,24
Dänemark	302,3	2,3	222	0,73	334,1	2,2	170	0,51
Tschechien	250,9	1,9	215	0,86	106,0	0,7	80	0,75
Kroatien	206,7	1,6	271	1,31	179,4	1,2	207	1,15
Schweiz	174,9	1,3	343	1,96	98,8	0,7	233	2,36
Schweden	158,4	1,2	87	0,55	154,2	1,0	64	0,42
USA	97,7	0,7	207	2,12	157,4	1,1	438	2,78
Kanada	70,6	0,5	172	2,44	53,2	0,4	123	2,31
Sonstige	850,9	6,4	1.509	1,77	836,6	5,6	1.385	1,66
Gesamt	13.297,0	100,0	13.640	1,03	14.912,2	100,0	13.038	0,87

Quelle: Amtliche Außenhandelsstatistik