

Kulinaria Deutschland e.V. Reuterstraße 151 D-53113 Bonn



**Kulinaria Deutschland e.V.**

**Verband der Hersteller  
kulinarischer Lebensmittel**

Feinkost | Suppen | Essig

Senf | Desserts

**MARKTENTWICKLUNG**

**DES**

**SENFMARKTES**

**2 0 1 5**

Reuterstraße 151

D-53113 Bonn

T +49 (0)228 21 20 17

F +49 (0)228 22 94 60

info@kulinaria.org

www.kulinaria.org

Büro Brüssel

CULINARIA EUROPE

Avenue des Arts, 46

B-1000 Bruxelles

www.culinaria-europe.eu



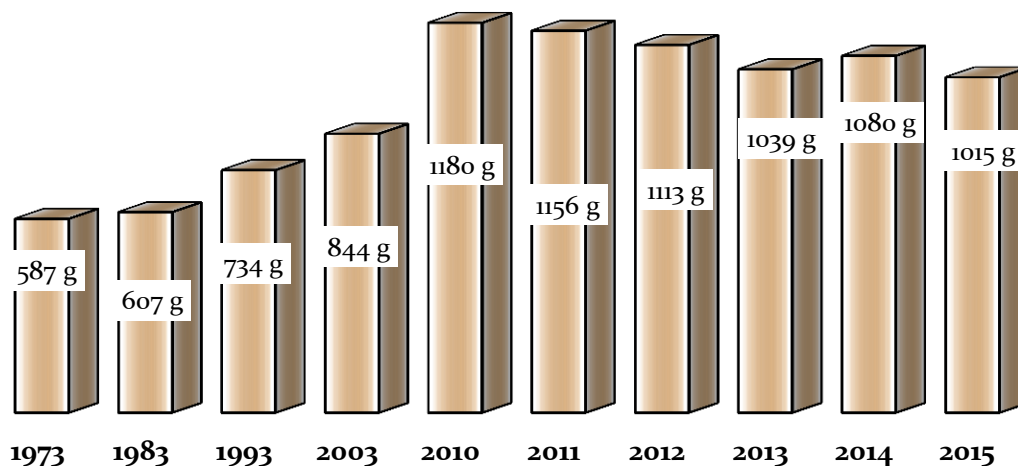
## SENF IN DEUTSCHLAND 2015

**PRODUKTION:** 92.351 t (- 4,5 %)

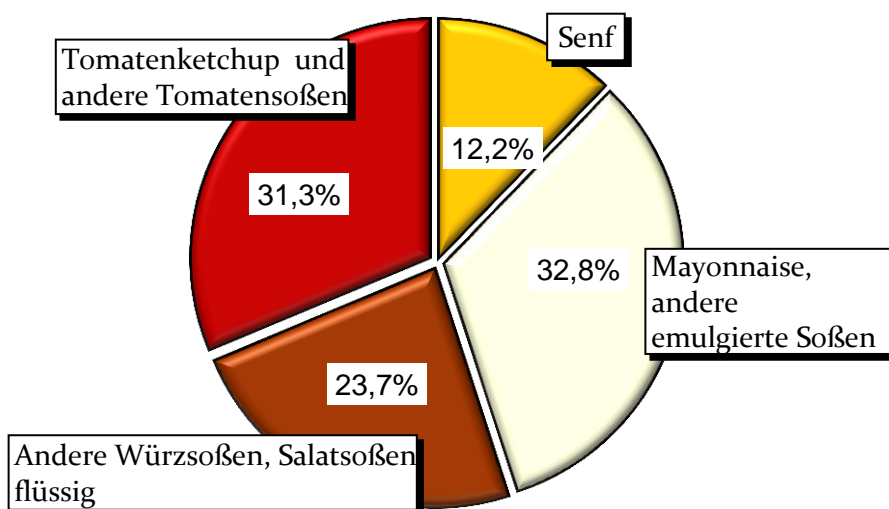
**PRODUKTIONSWERT:** 162.399 Mio €

**Zahl der Betriebe:** 16

### DER PRO-KOPF-VERBRAUCH



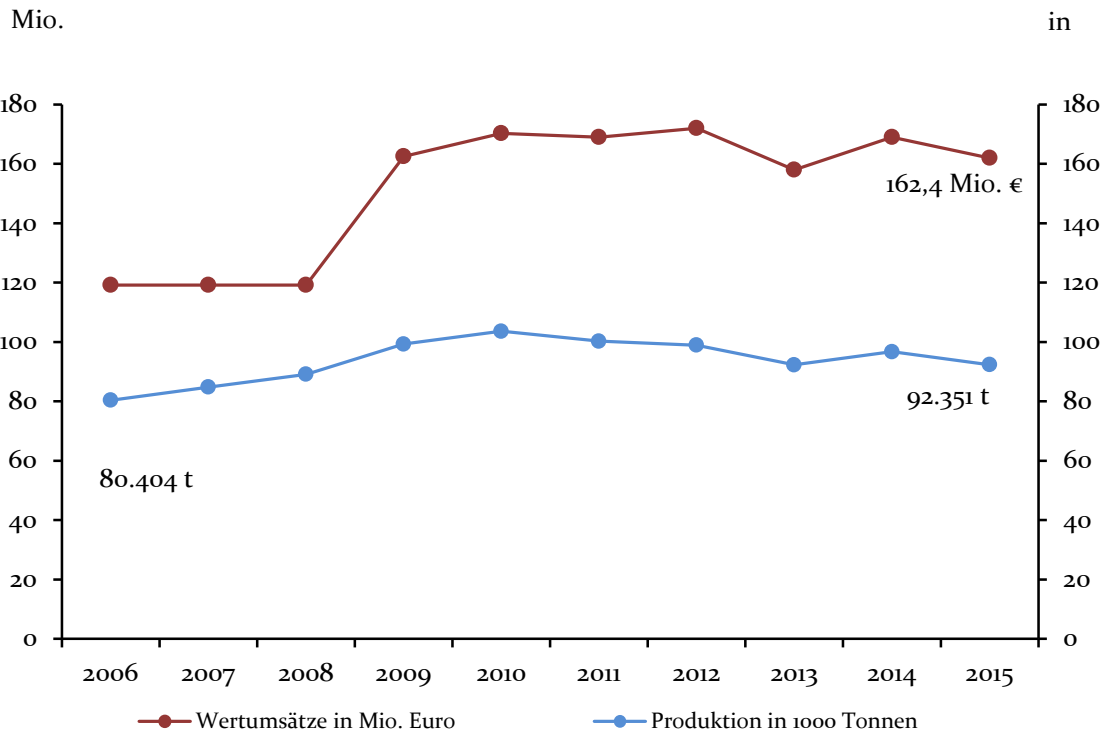
**%-Anteil von Senf am Gesamtmarkt Feinkostsoßen  
bezogen auf die gesamte Produktionsmenge  
757.495 t**



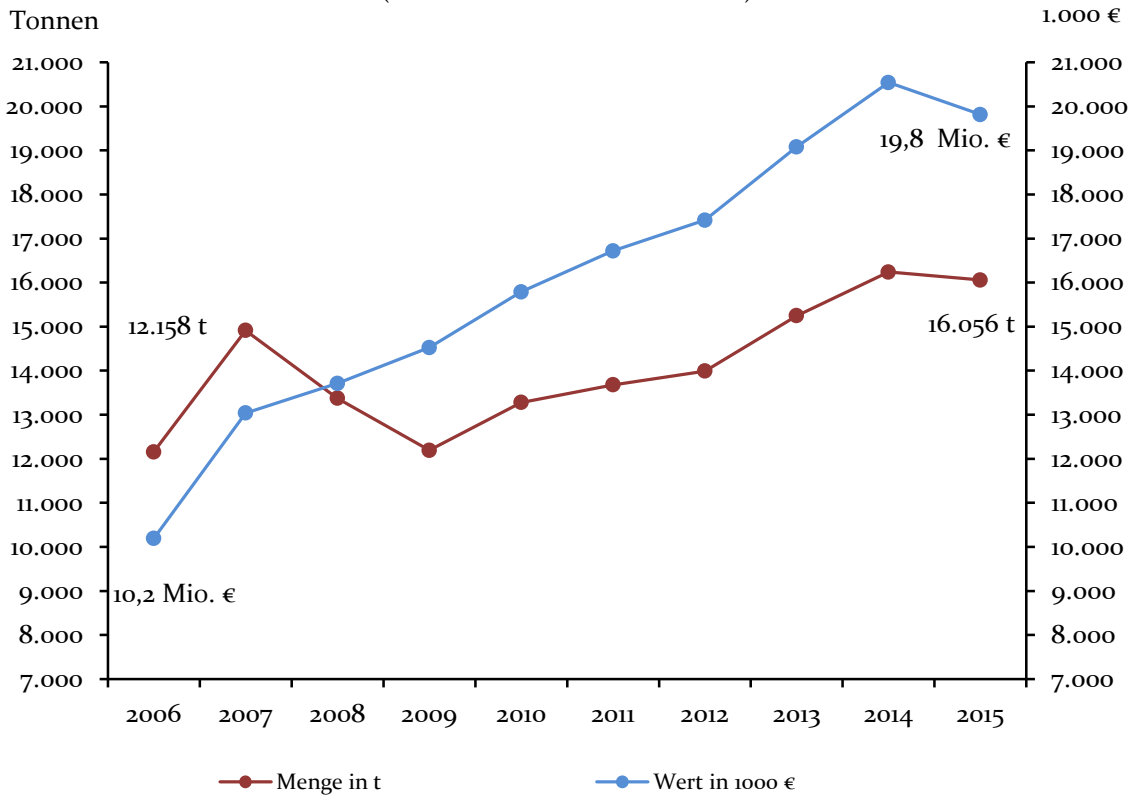
Quelle: Amtliche Produktionsstatistik

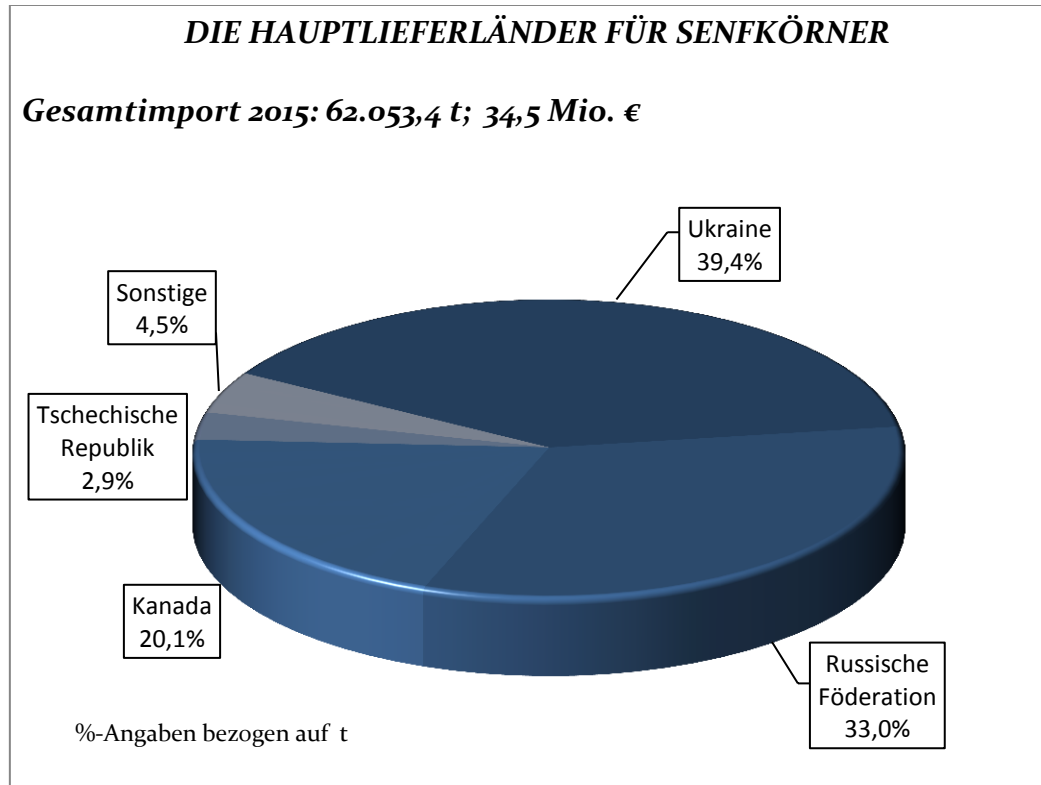


**Entwicklung des Senfmarktes nach Wert und Menge**



**Senfausfuhren nach Menge und Wert in 10 Jahren**  
(amtliche Außenhandelsstatistik)

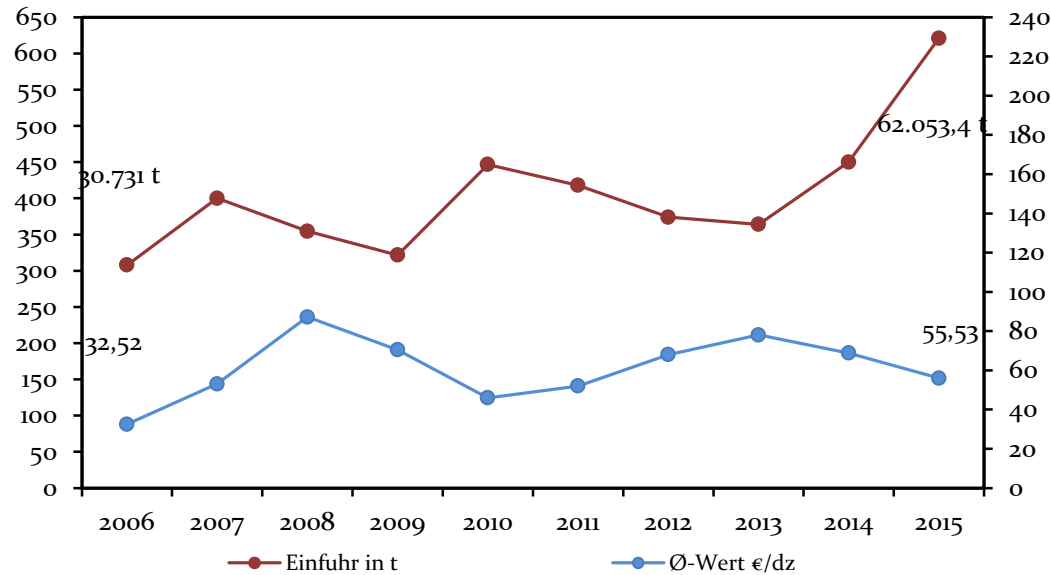




### Senfsaateinfuhren nach Menge und Durchschnittswert in 10 Jahren

Tonnen

€/dz



Quelle: Statistisches Bundesamt



## I. Der Senfmarkt in Deutschland

### 1. Marktentwicklung Senf und Senfmehl

#### a) Produktion von Senf

Jahr	Meldende Betriebe	Menge t	% z. Vorjahr	Wert in 1.000 €	%- z. Vorjahr	Ø-Wert €/kg
1975		36.934	3,0	50.677	9,5	1,37
1980		39.932	0,3	60.575	5,7	1,52
1985		41.364	2,5	70.802	5,9	1,71
1986		42.502	2,8	72.577	2,5	1,71
1987		43.340	2,0	73.323	1,0	1,69
1988		43.240	-0,2	73.751	0,6	1,71
1989		44.655	3,3	75.227	2,0	1,68
1990		50.719	13,6	87.214	15,9	1,72
1991 <sup>1</sup>		58.910		93.501		1,59
1992		61.468	4,3	98.107	4,9	1,60
1993		63.845	3,9	102.273	4,2	1,60
1994		63.646	-0,3	102.746	0,5	1,61
1995		63.001	-1,0	102.016	-0,7	1,62
1996		63.114	0,2	101.151	-0,8	1,60
1997		68.457	8,5	96.369	-4,7	1,41
1998		66.095	-3,5	94.329	-2,1	1,43
1999		66.842	1,1	96.164	1,9	1,44
2000		64.870	-3,0	<sup>2</sup>		
2001		62.570	-3,5	90.608		1,45
2002	20	63.238	1,1	88.881	-1,9	1,41
2003	22	73.940	16,9	118.363	33,2	1,60
2004	19	73.983	0,1	119.182	0,7	1,61
2005	20	82.053	10,9	<sup>2</sup>		
2006	17	80.404	-2,0	<sup>2</sup>		
2007	16	84.828	5,5	<sup>2</sup>		
2008	16	89.113	5,1	<sup>2</sup>		
2009	18	99.313	11,4	162.602		1,64
2010	21	103.604	4,3	170.258	4,7	1,64
2011	18	100.261	-3,2	168.872	-0,8	1,68
2012	16	98.898	-1,4	171.663	1,7	1,74
2013	17	92.317	-6,7	158.267	-7,8	1,71
2014	17	96.694	4,7	168.796	6,7	1,75
2015	16	92.351	-4,5	162.399	-3,8	1,76

Quelle amtl. Statistik: erfasst sind Betriebe mit 20 und mehr Beschäftigten.

<sup>1</sup> Diese Angaben beziehen sich erstmals auf Gesamtdeutschland

<sup>2</sup> In diesen Jahren wurde der Produktionswert in der amtlichen Statistik geheimgehalten.



### b) Pro-Kopf-Verbrauch von Senf

eingeschlossen sind auch die Mengen, die in Weiterverarbeitungsprodukten enthalten sind. (Quelle: Produktionsstatistik (Tab. 1a) + Einfuhren ./ Ausfuhren)

Jahr	Menge t	Bevölkerung in Millionen	Pro-Kopf-Verbrauch- Gramm	% z. Vorjahr
1975	36.175	61,6	587	
1980	38.958	61,7	632	7,7
1985	39.074	61,0	640	1,3
1990	46.185	63,7	725	13,2
1993	59.127	81,3	734	1,2
1994	58.069	81,5	712	-2,9
1995	58.334	81,8	713	0,1
1996	59.079	82,0	720	1,0
1997	63.816	82,1	778	8,0
1998	61.318	82,0	747	-3,9
1999	62.019	82,2	755	1,0
2000	61.425	82,3	747	-1,1
2001	58.968	82,4	715	-4,2
2002	58.655	82,5	711	-0,6
2003	69.679	82,5	844	18,8
2004	69.505	82,5	842	-0,2
2005	78.070	82,5	946	12,4
2006	75.141	82,4	911	-3,7
2007	77.141	82,3	937	2,8
2008	82.876	82,2	1.008	7,6
2009	92.754	82,0	1.131	12,2
2010	96.437	81,8	1.180	4,3
2011	92.826	80,3	1.156	-2,0
2012	91.283	82,0	1.113	-3,7
2013	83.908	80,8	1.039	-6,7
2014	87.708	81,2	1.080	4,0
2015	83.451	82,2	1.015	-6,0

Quelle: Amtliche Statistik



## 2. Rohstoffversorgung

### a) Einfuhr von Senfkörnern für industrielle Zwecke\* nach Jahren

Jahr	Menge in t	% z. Vorjahr	Wert in 1.000 € cif-Preise fr. Grenze	% z. Vorjahr	Ø-Wert €/100 kg cif-Preise fr. Grenze	% z. Vorjahr
1965	7.711	-15,8	3.155	10,5	40,91	+31,3
1970	13.167	7,1	3.530	-11,0	26,81	-16,9
1975	11.577	-25,9	6.080	-29,2	52,52	-4,6
1980	13.907	-13,0	4.541	-24,3	32,65	-13,0
1981	13.960	0,4	5.308	16,9	38,02	16,4
1982	14.816	6,1	6.334	19,3	42,75	12,4
1983	15.289	3,2	7.458	17,7	48,78	14,1
1984	17.110	11,9	9.728	30,4	56,86	16,6
1985	16.281	-4,8	8.717	-10,4	53,54	-5,8
1986	17.929	10,1	6.275	-28,0	35,00	-34,6
1987	17.481	-2,5	3.942	-37,2	22,55	-35,6
1988	18.330	4,9	4.608	16,9	25,14	11,5
1989	15.971	-12,9	4.531	-1,7	28,37	12,8
1990	16.276	1,9	4.160	-8,2	25,56	-9,9
1991	19.468	19,6	4.414	6,1	22,67	-11,3
1992	20.680	6,2	3.990	-9,6	19,29	-14,9
1993	24.847	20,2	5.510	38,1	22,18	14,9
1994	19.681	-20,8	4.779	-13,3	24,28	9,5
1995	27.444	39,4	6.646	39,1	24,22	-0,3
1996	24.026	-12,5	6.708	0,9	27,92	15,3
1997	19.084	-20,6	6.492	-3,2	34,02	21,8
1998	23.457	22,9	8.176	25,9	34,86	2,5
1999	28.225	20,3	8.865	8,4	31,41	-9,9
2000	33.087	17,2	8.289	-6,5	25,05	-20,2
2001	30.805	-6,9	12.544	51,3	40,72	62,5
2002	25.748	-16,4	16.805	34,0	65,27	60,3
2003	28.636	11,2	13.732	-18,3	47,95	-26,5
2004	30.552	6,7	11.409	-16,9	37,34	-22,1
2005	29.406	-3,7	9.388	-17,7	31,93	-14,5
2006	30.781	4,7	10.011	6,6	32,52	1,9
2007	40.001	30,0	21.229	112,1	53,07	63,2
2008	35.447	-11,4	30.905	45,6	87,19	64,3
2009	32.154	-9,3	22.647	-26,7	70,43	-19,2
2010	44.661	38,9	20.542	-9,3	46,00	-34,7
2011	41.841	-6,3	21.780	6,0	52,05	13,2
2012	37.369	-10,7	25.514	17,1	68,28	31,2
2013	36.435	-2,5	28.362	11,2	77,84	14,0
2014	45.001	23,5	30.931	9,1	68,73	-11,7
2015	62.053	37,9	34.459	11,4	55,53	-19,2

Quelle: Amtliche Außenhandelsstatistik

\* Der überwiegende Teil dieser Menge geht in die Senfindustrie; eingeschlossen sind aber auch die eingeführten Senfkörner für die Gewürz-, Soßen-, Sauerkonserven-industrie u.a.


**b) Einfuhr von Senfkörnern für industrielle Zwecke \* nach Ländern**

	2015		
	Menge in Tonnen	Anteil %	Ø-Wert €/dz cif-Preise frei Grenze
Dänemark	0,5	0,0	0,00
Estland	88,1	0,1	44,27
Frankreich	0,2	0,0	0,00
Indien	99,7	0,2	76,23
Kanada	12.471,6	20,1	78,64
Kasachstan	40,0	0,1	45,00
Lettland	175,9	0,3	44,91
Liechtenstein	134,3	0,2	64,04
Litauen	161,4	0,3	76,83
Niederlande	10,0	0,0	240,00
Österreich	221,7	0,4	74,42
Polen	336,4	0,5	56,48
Rumänien	1.394,1	2,2	76,11
Russische Föderation	20.468,4	33,0	45,32
Schweiz	5,5	0,0	72,73
Serbien	2,1	0,0	95,24
Tschechische Republik	1.830,1	2,9	48,47
Türkei	1,4	0,0	71,43
Ukraine	24.461,8	39,4	50,76
Ungarn	147,3	0,2	131,03
Vereinigte Staaten von Amerika	0,9	0,0	444,44
Vereinigtes Königreich	2,0	0,0	200,00
<b>Gesamt</b>	<b>62.053,4</b>	<b>100,0</b>	<b>55,53</b>

Quelle: Amtliche Außenhandelsstatistik

\* Der überwiegende Teil dieser Menge geht in die Senfindustrie; eingeschlossen sind aber auch die eingeführten Senfkörner für die Gewürz-, Soßen-, Sauerkonservenindustrie u.a.





### 3. Außenhandel

#### a) Außenhandel mit Senf und Senfmehl nach Jahren

Speisesenf						
Jahr	Einfuhr			Ausfuhr		
	Menge t	% z.Vorjahr	Wert in 1.000 €	Menge t	% z.Vorjahr	Wert in 1.000 €
1975	264,0	5,1	345	1.023,1	3,3	1.238
1980	400,0	68,2	733	1.373,7	0,5	1.725
1985	316,6	22,7	602	2.606,8	16,8	2.976
1990	644,3	9,6	1.180	5.178,2	10,2	5.372
1995	915,6	-5,5	1.198	5.583,1	-14,7	5.957
2000	5.021,3	105,8	6.383	8.466,7	16,6	7.282
2001	4.736,2	-5,7	5.562	8.338,2	-1,5	7.486
2002	5.119,5	8,1	6.387	9.702,7	16,4	8.742
2003	4.761,1	-7,0	6.705	9.022,3	-7,0	8.884
2004	5.914,0	24,2	7.415	10.392,1	15,2	9.607
2005	8.361,4	41,4	8.265	12.344,6	18,8	9.971
2006	6.895,1	-17,5	8.318	12.158,2	-1,5	10.190
2007	7.225,6	4,8	8.668	14.912,2	22,7	13.038
2008	7.134,2	-1,3	9.464	13.371,7	-10,3	13.712
2009	5.634,5	-21,0	9.604	12.193,9	-8,8	14.523
2010	6.112,4	8,5	10.294	13.279,1	8,9	15.790
2011	6.244,8	2,2	11.022	13.679,6	3,0	16.718
2012	6.376,4	2,1	11.617	13.991,7	2,3	17.415
2013	6.839,9	7,3	13.079	15.248,7	9,0	19.080
2014	7.254,7	6,1	14.252	16.240,3	6,5	20.539
2015	7.156,4	-1,4	13.734	16.056,2	-1,1	19.812

Senfmehl						
Jahr	Einfuhr			Ausfuhr		
	Menge t	% z.Vorjahr	Wert in 1.000 €	Menge t	% z.Vorjahr	Wert in 1.000 €
1975	116,0	-51,3	90	164,2	38,3	124
1980	294,6	47,8	197	121,7	-5,5	89
1985	107,2	-39,9	175	209,3	4,0	210
1990	526,4	65,6	482	325,8	51,7	200
1995	2.140,6	33,6	1.739	146,1	-68,6	166
2000	2.646,6	16,9	2.813	521,7	-3,4	541
2001	2.783,1	5,2	2.853	633,9	21,5	667
2002	3.030,0	8,9	3.650	598,1	-5,6	974
2003	2.046,5	-32,5	2.065	671,2	12,2	911
2004	2.108,4	3,0	2.042	644,8	-3,9	778
2005	1.020,0	-51,6	893	894,9	38,8	1.000
2006	609,3	-40,3	547	672,8	-24,8	744
2007	1.236,2	102,9	961	798,8	18,7	926
2008	1.291,5	4,5	1.562	500,0	-37,4	842
2009	894,4	-30,7	1.327	447,1	-10,6	947
2010	731,3	-18,2	963	498,2	11,4	756
2011	313,9	-57,1	465	527,6	5,9	815
2012	519,9	65,6	890	266,5	-49,5	700
2013	886,3	70,5	1.305	326,8	22,6	679
2014	546,9	-38,3	972	287,8	-11,9	658
2015	455,4	-16,7	801	339,3	17,9	753

Quelle: Amtliche Außenhandelsstatistik


**b) Außenhandel mit Speisesenf nach Ländern**

<b>E i n f u h r</b>				
	2015			
	Menge t	Anteil %	Wert in 1.000 €	Ø-Wert €/kg cif-Preise frei Grenze
Belgien	134,5	1,9	169	1,26
Dänemark	294,6	4,1	474	1,61
Frankreich	3843,8	53,7	8553	2,23
Italien	52,7	0,7	84	1,59
Niederlande	1660,1	23,2	2176	1,31
Österreich	229,9	3,2	532	2,31
Polen	147,5	2,1	251	1,70
Rumänien	12,6	0,2	8	0,63
Schweden	254,1	3,6	316	1,24
Schweiz	73,6	1,0	160	2,17
Tschechische Republik	18,7	0,3	27	1,44
Türkei	13,8	0,2	20	1,45
Ungarn	283,9	4,0	401	1,41
Vereinigte Staaten von Amerika	63,2	0,9	276	4,37
Vereinigtes Königreich	25,2	0,4	135	5,36
Sonstige	48,2	0,7	152	3,15
<b>Gesamt</b>	<b>7.156,4</b>	<b>100,0</b>	<b>13.734</b>	<b>1,92</b>
<b>A u s f u h r</b>				
Australien	168,7	1,1	441	2,61
Belgien	339,9	2,1	211	0,62
Dänemark	401	2,5	349	0,87
Frankreich	1414,6	8,8	951	0,67
Griechenland	334,7	2,1	354	1,06
Italien	1394,9	8,7	1351	0,97
Kroatien	151,9	0,9	238	1,57
Niederlande	3825,3	23,8	3936	1,03
Österreich	727,6	4,5	1332	1,83
Polen	1407,3	8,8	1290	0,92
Russische Föderation	432	2,7	886	2,05
Schweden	184,7	1,2	203	1,10
Schweiz	383	2,4	830	2,17
Spanien	1460,8	9,1	1359	0,93
Südafrika	177,6	1,1	291	1,64
Tschechische Republik	246,1	1,5	450	1,83
Ungarn	160,9	1,0	314	1,95
Vereinigte Staaten von Amerika	296,4	1,8	660	2,23
Vereinigtes Königreich	1317	8,2	1919	1,46
Volksrepublik China	122,9	0,8	250	2,03
Sonstige	1.108,9	6,9	2.197	1,98
<b>Gesamt</b>	<b>16.056,2</b>	<b>100,0</b>	<b>19.812</b>	<b>1,23</b>

Quelle: Amtliche Außenhandelsstatistik