

Kulinaria Deutschland e.V. | Reuterstr. 151 | 53113 Bonn



***ENTWICKLUNG***

***DES***

***SENFMARKTES***

***2022***

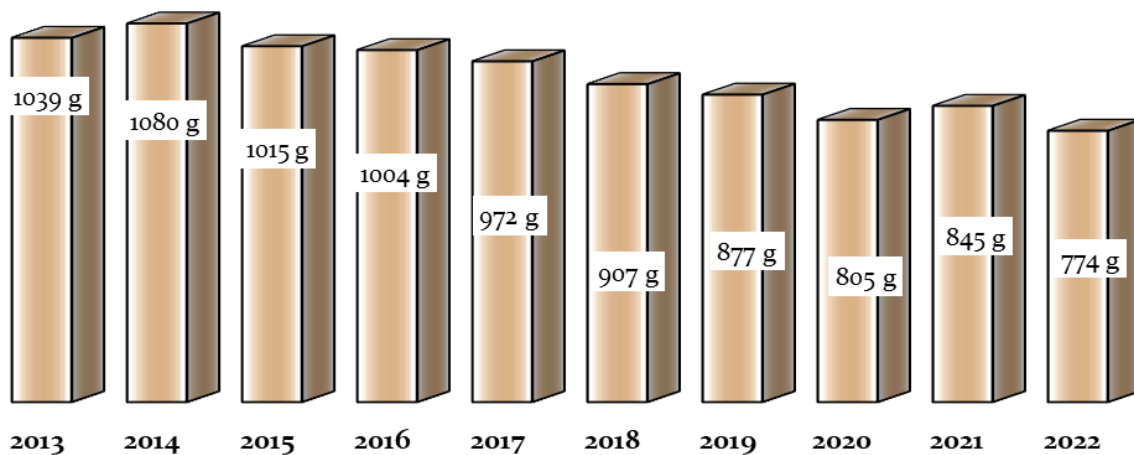
## SENF IN DEUTSCHLAND 2022 AUF EINEN BLICK

**PRODUKTION: 80.993 t** (-4,3 %)

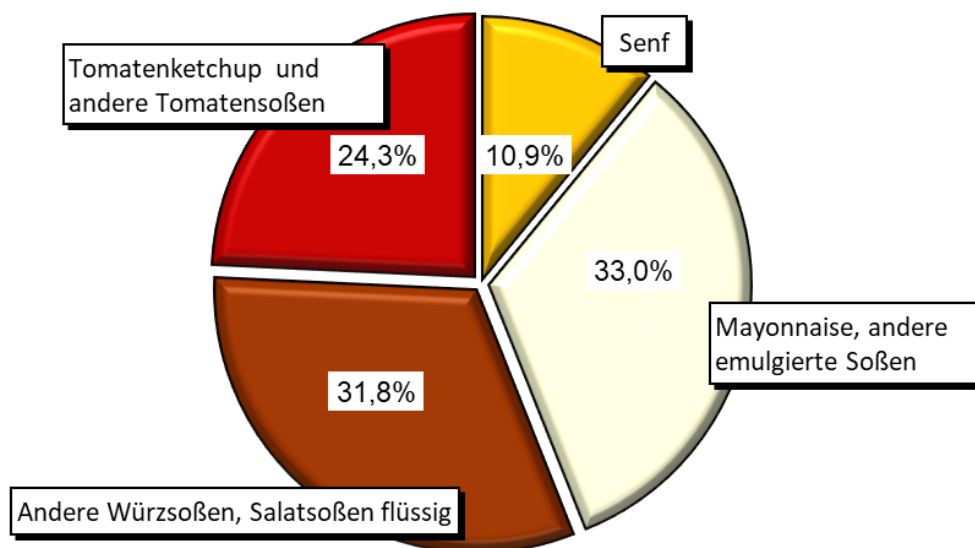
**PRODUKTIONSWERT: 167.917 Mio €** (+1,4 %)

**Zahl der Betriebe: 17**

### DER PRO-KOPF-VERBRAUCH

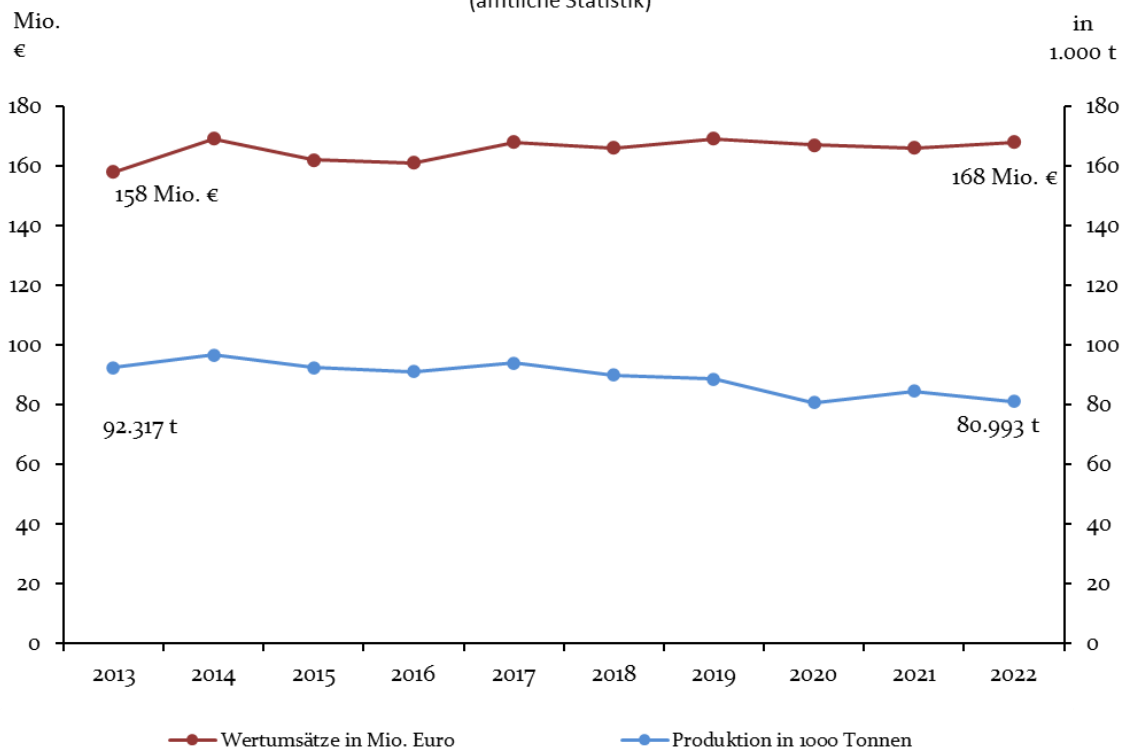


**%-Anteil von Senf am Gesamtmarkt Feinkostsoßen  
bezogen auf die gesamte Produktionsmenge  
740.793 t**

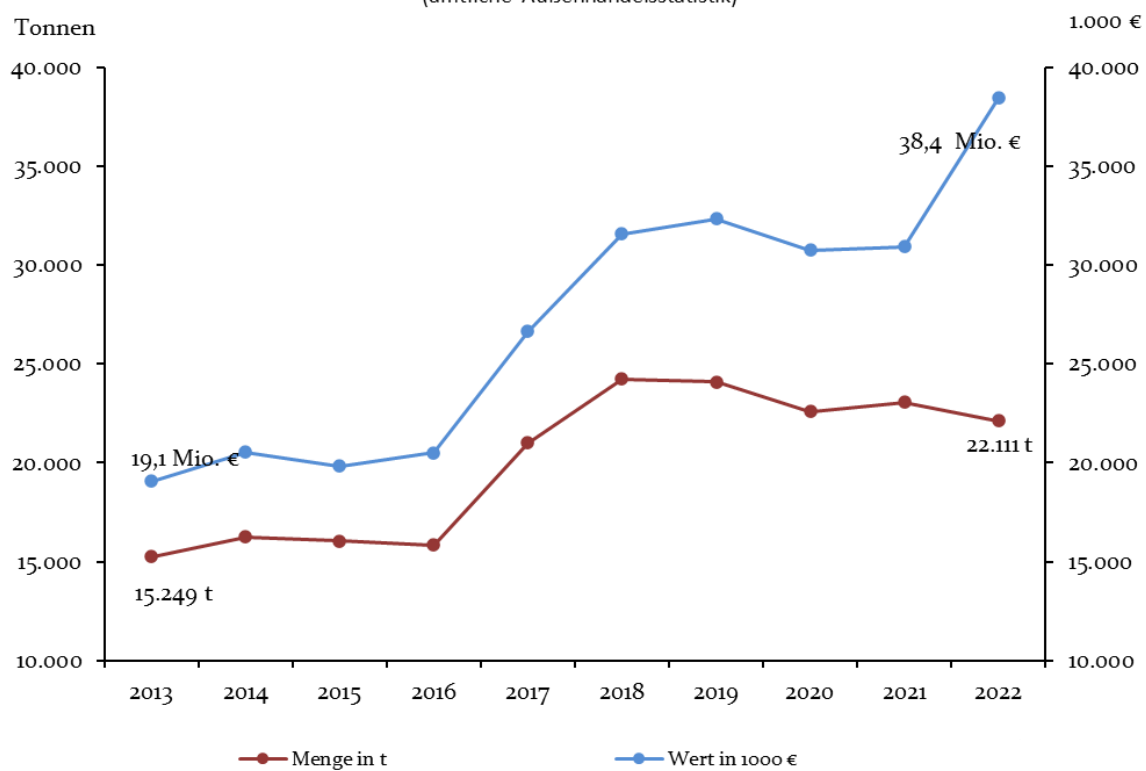


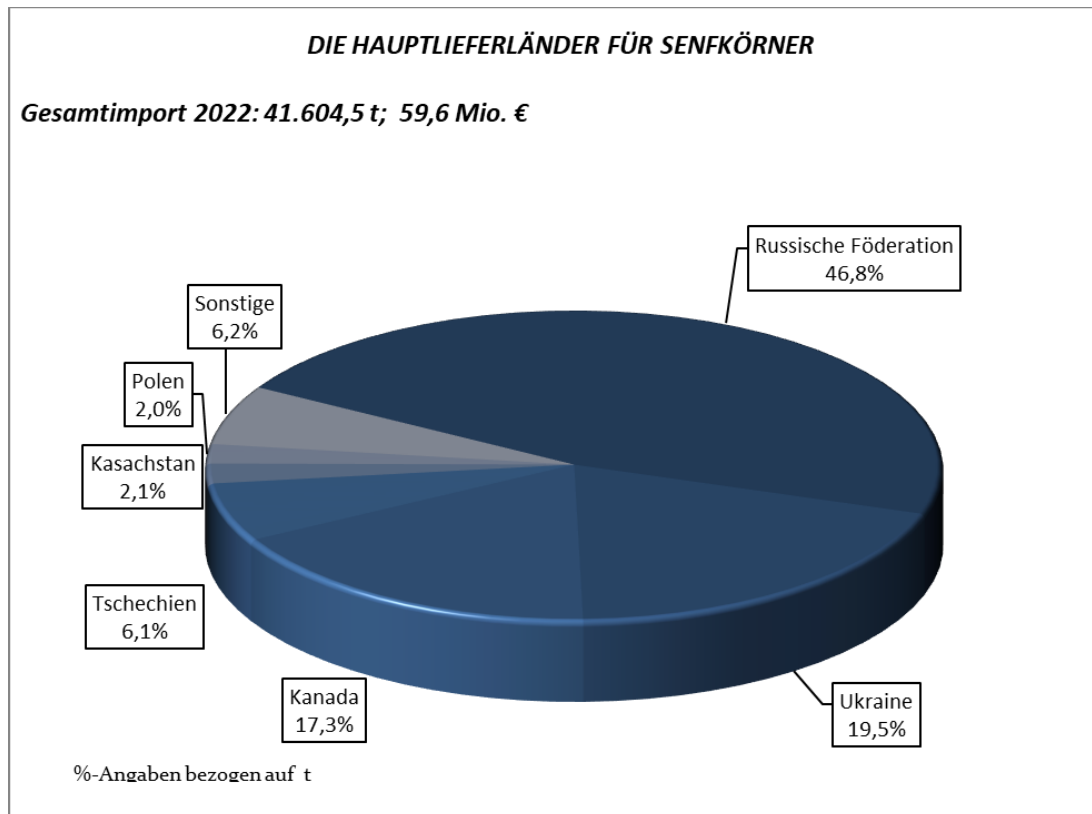


**Entwicklung des Senfmarktes nach Wert und Menge**  
(amtliche Statistik)

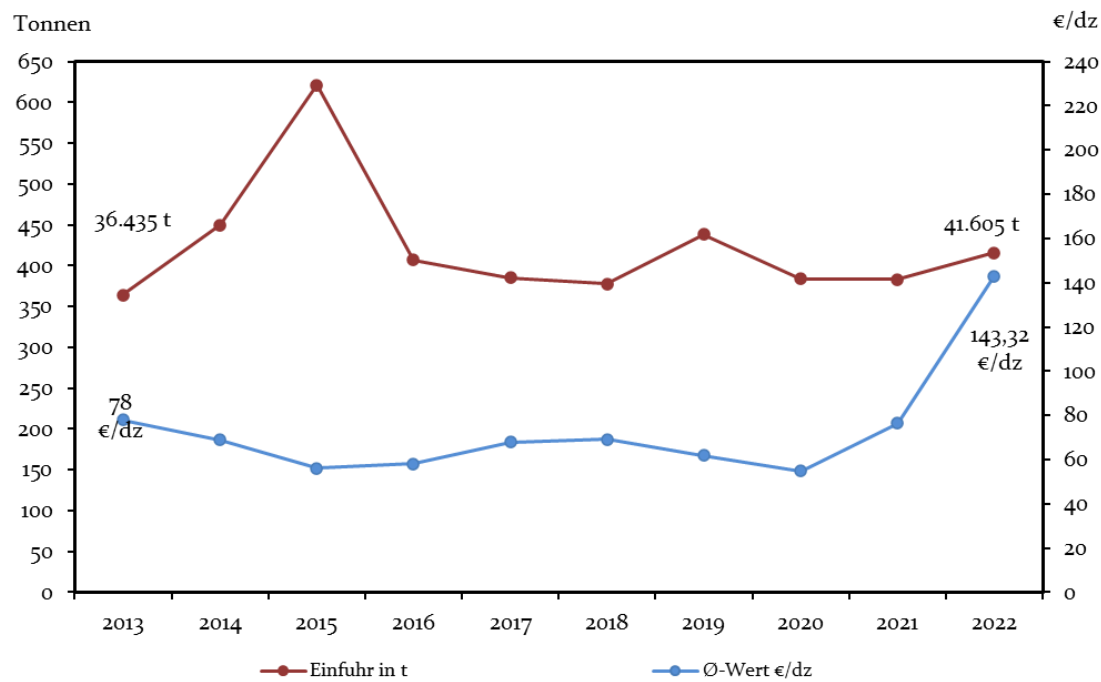


**Senfausfuhren nach Menge und Wert in 10 Jahren**  
(amtliche Außenhandelsstatistik)





**Senfsaateinfuhren nach Menge und Durchschnittswert in 10 Jahren**



## I. Der Senfmarkt in Deutschland

### 1. Marktentwicklung Senf und Senfmehl

#### a) Produktion von Senf

Jahr	Meldende Betriebe	Menge t	% z .Vorjahr	Wert in 1.000 €	%- z .Vorjahr	Ø-Wert €/kg
1975		36.934	3,0	50.677	9,5	1,37
1980		39.932	0,3	60.575	5,7	1,52
1985		41.364	2,5	70.802	5,9	1,71
1987		43.340	2,0	73.323	1,0	1,69
1988		43.240	-0,2	73.751	0,6	1,71
1989		44.655	3,3	75.227	2,0	1,68
1990		50.719	13,6	87.214	15,9	1,72
1991 <sup>1</sup>		58.910		93.501		1,59
1992		61.468	4,3	98.107	4,9	1,60
1993		63.845	3,9	102.273	4,2	1,60
1994		63.646	-0,3	102.746	0,5	1,61
1995		63.001	-1,0	102.016	-0,7	1,62
1996		63.114	0,2	101.151	-0,8	1,60
1997		68.457	8,5	96.369	-4,7	1,41
1998		66.095	-3,5	94.329	-2,1	1,43
1999		66.842	1,1	96.164	1,9	1,44
2000		64.870	-3,0	<sup>2</sup>		
2001		62.570	-3,5	90.608		1,45
2002	20	63.238	1,1	88.881	-1,9	1,41
2003	22	73.940	16,9	118.363	33,2	1,60
2004	19	73.983	0,1	119.182	0,7	1,61
2005	20	82.053	10,9	<sup>2</sup>		
2006	17	80.404	-2,0	<sup>2</sup>		
2007	16	84.828	5,5	<sup>2</sup>		
2008	16	89.113	5,1	<sup>2</sup>		
2009	18	99.313	11,4	162.602		1,64
2010	21	103.604	4,3	170.258	4,7	1,64
2011	18	100.261	-3,2	168.872	-0,8	1,68
2012	16	98.898	-1,4	171.663	1,7	1,74
2013	17	92.317	-6,7	158.267	-7,8	1,71
2014	17	96.694	4,7	168.796	6,7	1,75
2015	16	92.351	-4,5	162.399	-3,8	1,76
2016	16	91.045	-1,4	160.788	-1,0	1,77
2017	19	93.888	3,1	168.112	4,6	1,79
2018	20	89.849	-4,3	166.261	-1,1	1,85
2019	18	88.569	-1,4	169.122	1,7	1,91
2020	18	80.769	-8,8	166.610	-1,5	2,06
2021	20	84.607	4,8	165.584	-0,6	1,96
2022	17	80.993	-4,3	167.917	1,4	2,07

erfasst sind Betriebe mit 20 und mehr Beschäftigten.

<sup>1</sup> Diese Angaben beziehen sich erstmals auf Gesamtdeutschland

<sup>2</sup> In diesen Jahren wurde der Produktionswert in der amtlichen Statistik geheimgehalten.

**b) Pro-Kopf-Verbrauch von Senf**

eingeschlossen sind auch die Mengen, die in Weiterverarbeitungsprodukten enthalten sind. (Quelle: Produktionsstatistik + Einfuhren ./ Ausfuhren)

Jahr	Menge t	Bevölkerung in Millionen	Pro-Kopf-Verbrauch- Gramm	% z. Vorjahr
1975	36.175	61,65	587	
1980	38.958	61,66	632	7,7
1985	39.074	61,02	640	1,3
1990	46.185	63,73	725	13,2
1993	59.127	81,34	734	1,2
1994	58.069	81,54	712	-2,9
1995	58.334	81,82	713	0,1
1996	59.079	82,01	720	1,0
1997	63.816	82,06	778	8,0
1998	61.318	82,04	747	-3,9
1999	62.019	82,16	755	1,0
2000	61.425	82,26	747	-1,1
2001	58.968	82,44	715	-4,2
2002	58.655	82,54	711	-0,6
2003	69.679	82,54	844	18,8
2004	69.505	82,53	842	-0,2
2005	78.070	82,50	946	12,4
2006	75.141	82,44	911	-3,7
2007	77.141	82,31	937	2,8
2008	82.876	82,22	1.008	7,6
2009	92.754	82,00	1.131	12,2
2010	96.437	81,75	1.180	4,3
2011	92.826	80,33	1.156	-2,0
2012	91.283	82,00	1.113	-3,7
2013	83.908	80,77	1.039	-6,7
2014	87.708	81,20	1.080	4,0
2015	83.474	82,20	1.015	-6,0
2016	82.859	82,50	1.004	-1,1
2017	80.450	82,80	972	-3,3
2018	75.291	83,00	907	-6,6
2019	72.948	83,17	877	-3,3
2020	66.934	83,16	805	-8,2
2021	70.266	83,20	845	4,9
2022	65.258	84,30	774	-8,3

## Rohstoffversorgung

### Einfuhr von Senfkörnern für industrielle Zwecke\* nach Jahren

Jahr	Menge in t	% z. Vorjahr	Wert in 1.000 € cif-Preise fr. Grenze	% z. Vorjahr	Ø-Wert €/100 kg cif-Preise fr. Grenze	% z. Vorjahr
1965	7.711	-15,8	3.155	10,5	40,91	+31,3
1970	13.167	7,1	3.530	-11,0	26,81	-16,9
1975	11.577	-25,9	6.080	-29,2	52,52	-4,6
1980	13.907	-13,0	4.541	-24,3	32,65	-13,0
1981	13.960	0,4	5.308	16,9	38,02	16,4
1982	14.816	6,1	6.334	19,3	42,75	12,4
1983	15.289	3,2	7.458	17,7	48,78	14,1
1984	17.110	11,9	9.728	30,4	56,86	16,6
1985	16.281	-4,8	8.717	-10,4	53,54	-5,8
1986	17.929	10,1	6.275	-28,0	35,00	-34,6
1987	17.481	-2,5	3.942	-37,2	22,55	-35,6
1988	18.330	4,9	4.608	16,9	25,14	11,5
1989	15.971	-12,9	4.531	-1,7	28,37	12,8
1990	16.276	1,9	4.160	-8,2	25,56	-9,9
1991	19.468	19,6	4.414	6,1	22,67	-11,3
1992	20.680	6,2	3.990	-9,6	19,29	-14,9
1993	24.847	20,2	5.510	38,1	22,18	14,9
1994	19.681	-20,8	4.779	-13,3	24,28	9,5
1995	27.444	39,4	6.646	39,1	24,22	-0,3
1996	24.026	-12,5	6.708	0,9	27,92	15,3
1997	19.084	-20,6	6.492	-3,2	34,02	21,8
1998	23.457	22,9	8.176	25,9	34,86	2,5
1999	28.225	20,3	8.865	8,4	31,41	-9,9
2000	33.087	17,2	8.289	-6,5	25,05	-20,2
2001	30.805	-6,9	12.544	51,3	40,72	62,5
2002	25.748	-16,4	16.805	34,0	65,27	60,3
2003	28.636	11,2	13.732	-18,3	47,95	-26,5
2004	30.552	6,7	11.409	-16,9	37,34	-22,1
2005	29.406	-3,7	9.388	-17,7	31,93	-14,5
2006	30.781	4,7	10.011	6,6	32,52	1,9
2007	40.001	30,0	21.229	112,1	53,07	63,2
2008	35.447	-11,4	30.905	45,6	87,19	64,3
2009	32.154	-9,3	22.647	-26,7	70,43	-19,2
2010	44.661	38,9	20.542	-9,3	46,00	-34,7
2011	41.841	-6,3	21.780	6,0	52,05	13,2
2012	37.369	-10,7	25.514	17,1	68,28	31,2
2013	36.435	-2,5	28.362	11,2	77,84	14,0
2014	45.001	23,5	30.931	9,1	68,73	-11,7
2015	62.122	38,0	34.514	11,6	55,56	-19,2
2016	40.666	-34,5	23.776	-31,1	58,47	5,2
2017	38.524	-5,3	26.163	10,0	67,91	16,2
2018	37.754	-2,0	26.137	-0,1	69,23	1,9
2019	43.806	16,0	27.156	3,9	61,99	-10,5
2020	38.362	-12,4	21.044	-22,5	54,86	-11,5
2021	38.314	-0,1	29.293	39,2	76,45	39,4
2022	41.605	8,6	59.626	103,6	143,32	87,5

Der überwiegende Teil dieser Menge geht in die Senfindustrie; eingeschlossen sind aber auch die eingeführten Senfkörner für die Gewürz-, Soßen-, Sauerkonservenindustrie u.a.

**b) Einfuhr von Senfkörnern für industrielle Zwecke \* nach Ländern**

	2022		
	Menge in Tonnen	Anteil %	Ø-Wert €/dz cif-Preise frei Grenze
Belarus	16,0		112,50
Belgien	5,9		305,08
Estland	326,3		137,91
Frankreich	33,7		68,25
Indien	784,1		134,55
Kanada	7.213,6	17,3	145,14
Kasachstan	859,1	2,1	127,92
Liechtenstein	3,3		181,82
Litauen	34,0		205,88
Luxemburg	4,5		266,67
Niederlande	57,8		122,84
Österreich	263,2		192,25
Polen	837,4	2,0	188,44
Rumänien	115,3		176,93
Russische Föderation	19.466,3	46,8	125,40
Schweiz	5,2		307,69
Slowakei	86,7		191,46
Thailand	0,2		500,00
Tschechien	2.536,0	6,1	172,67
Ukraine	8.107,9	19,5	174,95
Ungarn	291,9		183,28
Vereinigte Staaten von Amerika	568,6		75,27
Vereinigtes Königreich	0,2		0,00
	<b>41.604,5</b>		<b>143,32</b>

\* Der überwiegende Teil dieser Menge geht in die Senfindustrie; eingeschlossen sind aber auch die eingeführten Senfkörner für die Gewürz-, Soßen-, Sauerkonservenindustrie u.a.



**Außenhandel****Außenhandel mit Senf nach Jahren**

<b>S p e i s e s e n f</b>						
Jahr	Einfuhr			Ausfuhr		
	Menge t	% z.Vorjahr	Wert in 1.000 €	Menge t	% z.Vorjahr	Wert in 1.000 €
1975	264,0	5,1	345	1.023,1	3,3	1.238
1980	400,0	68,2	733	1.373,7	0,5	1.725
1985	316,6	22,7	602	2.606,8	16,8	2.976
1990	644,3	9,6	1.180	5.178,2	10,2	5.372
1995	915,6	-5,5	1.198	5.583,1	-14,7	5.957
2000	5.021,3	105,8	6.383	8.466,7	16,6	7.282
2001	4.736,2	-5,7	5.562	8.338,2	-1,5	7.486
2002	5.119,5	8,1	6.387	9.702,7	16,4	8.742
2003	4.761,1	-7,0	6.705	9.022,3	-7,0	8.884
2004	5.914,0	24,2	7.415	10.392,1	15,2	9.607
2005	8.361,4	41,4	8.265	12.344,6	18,8	9.971
2006	6.895,1	-17,5	8.318	12.158,2	-1,5	10.190
2007	7.225,6	4,8	8.668	14.912,2	22,7	13.038
2008	7.134,2	-1,3	9.464	13.371,7	-10,3	13.712
2009	5.634,5	-21,0	9.604	12.193,9	-8,8	14.523
2010	6.112,4	8,5	10.294	13.279,1	8,9	15.790
2011	6.244,8	2,2	11.022	13.679,6	3,0	16.718
2012	6.376,4	2,1	11.617	13.991,7	2,3	17.415
2013	6.839,9	7,3	13.079	15.248,7	9,0	19.080
2014	7.254,7	6,1	14.252	16.240,3	6,5	20.539
2015	7.183,7	-1,0	13.810	16.061,0	-1,1	19.840
2016	7.668,9	6,8	14.945	15.855,3	-1,3	20.497
2017	7.577,4	-1,2	14.177	21.015,6	32,5	26.637
2018	9.663,4	27,5	18.702	24.221,9	15,3	31.578
2019	8.469,1	-12,4	16.501	24.089,7	-0,5	32.333
2020	8.763,3	3,5	18.484	22.598,4	-6,2	30.751
2021	8.718,1	-0,5	18.539	23.059,3	2,0	30.935
2022	6.376,0	-26,9	14.652	22.111,1	-4,1	38.421

**Außenhandel mit Senfmehl nach Jahren**

<b>Senfmehl</b>						
Jahr	Einfuhr			Ausfuhr		
	Menge t	% z.Vorjahr	Wert in 1.000 €	Menge t	% z.Vorjahr	Wert in 1.000 €
1975	116,0	-51,3	90	164,2	38,3	124
1980	294,6	47,8	197	121,7	-5,5	89
1985	107,2	-39,9	175	209,3	4,0	210
1990	526,4	65,6	482	325,8	51,7	200
1995	2.140,6	33,6	1.739	146,1	-68,6	166
2000	2.646,6	16,9	2.813	521,7	-3,4	541
2001	2.783,1	5,2	2.853	633,9	21,5	667
2002	3.030,0	8,9	3.650	598,1	-5,6	974
2003	2.046,5	-32,5	2.065	671,2	12,2	911
2004	2.108,4	3,0	2.042	644,8	-3,9	778
2005	1.020,0	-51,6	893	894,9	38,8	1.000
2006	609,3	-40,3	547	672,8	-24,8	744
2007	1.236,2	102,9	961	798,8	18,7	926
2008	1.291,5	4,5	1.562	500,0	-37,4	842
2009	894,4	-30,7	1.327	447,1	-10,6	947
2010	731,3	-18,2	963	498,2	11,4	756
2011	313,9	-57,1	465	527,6	5,9	815
2012	519,9	65,6	890	266,5	-49,5	700
2013	886,3	70,5	1.305	326,8	22,6	679
2014	546,9	-38,3	972	287,8	-11,9	658
2015	455,4	-16,7	800	338,9	17,8	749
2016	382,6	-16,0	838	364,2	7,5	821
2017	412,8	7,9	882	363,4	-0,2	724
2018	476,0	15,3	994	362,6	-0,2	732
2019	427,0	-10,3	893	651,4	79,6	1.427
2020	470,8	10,3	937	861,7	32,3	1.637
2021	482,3	2,4	929	488,7	-43,3	1.216
2022	581,7	20,6	2.159	578,7	18,4	2.511